



2025 사회적기업 국제포럼

Social Enterprise Leaders Forum 2025

PROGRAM BOOK



사회적기업의 소셜비즈니스가 만드는 지속가능한 미래  
- 가치를 만드는 일과 시장

A sustainable future carved out by social  
enterprises through social business :  
work and market creating value

# 2025 사회적기업 국제포럼

## Social Enterprise Leaders Forum 2025

# 2025 사회적기업 국제포럼

## Social Enterprise Leaders Forum 2025

사회적기업의 소셜비즈니스가 만드는 지속가능한 미래  
- 가치를 만드는 일과 시장

A sustainable future carved out by social  
enterprises through social business :  
work and market creating value

2025. 8. 26.(Tue) 14:00-17:50 (GMT +9)

PROGRAMBOOK



# 2025 사회적기업 국제포럼

## Social Enterprise Leaders Forum 2025

사회적기업의 소셜비즈니스가 만드는 지속가능한 미래  
- 가치를 만드는 일과 시장

A sustainable future carved out by social  
enterprises through social business :  
work and market creating value



# 2025 사회적기업 국제포럼

사회적기업의 소셜비즈니스가 만드는 지속가능한 미래  
- 가치를 만드는 일과 시장

## 목차

### 사전행사 : 토크콘서트

진행자	신윤예 (주)공공공간 창업자 & 대표
패널	아나 가스피오 dot.   임팩트 기반 디자인 스튜디오 전략 디자이너
	최유리 아워시선주식회사 디렉터
	김민주 (주)향기내는사람들(히즈빈스) 사원

### 개회식 및 기조연설

개회사	정승국 한국사회적기업진흥원 원장
축사	라미아 카말-차오위 OECD 중소기업·기업가정신·지역과도시 센터 국장
	양희동 한국경영학회 회장
	권창준 고용노동부 차관
기조연설	이수인 에누마 공동창업자 & 대표 p.26

### 발제 및 토론 #세션1

발제	이상현 국제노동기구(ILO) 고용노동정책국장 p.62
	타카기 리사 ovgo Baker 대표이사 p.80
좌장	서종식 한국사회적기업진흥원 기업성장본부장
토론자	이상현 국제노동기구(ILO) 고용노동정책국장
	타카기 리사 ovgo Baker 대표이사
	신윤예 (주)공공공간 창업자 & 대표

### 발제 및 토론 #세션2

발제	앤디 데일리 SEUK 조달 프로그램 총괄 p.106
	윤석원 에이아이웍스 창업자 & 대표이사 p.128
좌장	이충섭 행복나래주식회사 소셜밸류커머스 실장
토론자	앤디 데일리 SEUK 조달 프로그램 총괄
	윤석원 에이아이웍스 창업자 & 대표이사
	이수인 에누마 공동창업자 & 대표

# Social Enterprise Leaders Forum 2025

A sustainable future carved out by social  
enterprise s through social business :  
work and market creating value

## CONTENTS

### Preliminary event : Talk Concert

Moderator	Yun-Ye Shin Founder & CEO of Zero Space Inc.
Panelists	Ana Gazpio Strategic Designer at dot.   Impact-driven design studio
	Yu-Ri Choi Director of Ourseesun co.,Ltd
	Min-Ju Kim Assistant in the Strategic Planning Department at People with Fragrance(HisBeans)

### Opening Ceremony & Keynote Session

Opening Remarks	Sung-Gug Jung President of Korea Social Enterprise Promotion Agency
Congratulatory Remarks	Lamia Kamal-Chaoui Director of the OECD Centre for Entrepreneurship, SMEs, Regions and Cities
	Hee-Dong Yang President of the Korean Academic Society of Business Administration
	Chang-Jun Kwon Vice Minister of Employment and Labor
Keynote Session	Soo-Inn Lee Co-Founder & CEO of Enuma, Inc. p.27

### Presentation & Panel Discussion #Session1

Presentation	Sang-Heon Lee Director of Employment Policy Department at the International Labour Organization (ILO) p.63
	Lisa Takagi CEO of ovgo Inc. p.81
Moderator	Jong-Sik Seo Enterprise Growth Division Chief Director of Korea Social Enterprise Promotion Agency
Panelists	Sang-Heon Lee Director of Employment Policy Department at the International Labour Organization (ILO)
	Lisa Takagi CEO of ovgo Inc.
	Yun-Ye Shin Founder & CEO of Zero Space Inc.

### Presentation & Panel Discussion #Session2

Presentation	Andy Daly Head of Procurement Programmes at Social Enterprise UK p.107
	Suk-Won Yoon Founder & CEO of AIWORKX p.129
Moderator	Choong-Sup Lee Head of SV Commerce Department at Happynarae
Panelists	Andy Daly Head of Procurement Programmes at Social Enterprise UK
	Suk-Won Yoon Founder & CEO of AIWORKX
	Soo-Inn Lee Co-Founder & CEO of Enuma, Inc.

행사개요

행사명	2025 사회적기업 국제포럼
일시	2025. 8. 26.(화) 14:00-17:50
장소	COEX 컨퍼런스룸 401호
주제	사회적기업의 소셜비즈니스가 만드는 지속가능한 미래 - 가치를 만드는 일과 시장
주최	 고용노동부
주관	 한국사회적기업진흥원
후원	 행복나래
언어	한국어 · 영어

OVERVIEW

Title	Social Enterprise Leaders Forum 2025
Date	2025. 8. 26.(Tue.) 14:00 - 17:50 (GMT +9)
Venue	COEX Conference Room 401
Theme	A sustainable future carved out by social enterprises through social business: work and market creating value
Hosted by	 고용노동부 Ministry of Employment and Lab
Organized by	 한국사회적기업진흥원 Korea Social Enterprise Promotion Agency
Supported by	 행복나래
Language	Korean · English

프로그램

시간	내용		
토크콘서트	당신의 다음 직장은 사회적기업입니까?		
14:00-14:50	토크콘서트	진행자	신윤예 (주)공공공간 창업자 & 대표
		패널	아나 가스피오 dot.   임팩트 기반 디자인 스튜디오 전략 디자이너
			최유리 아워시선주식회사 디렉터
			김민주 (주)향기내는사람들(히즈빈스) 사원
14:50-15:00	휴식시간		
개회사 및 축사			
15:00-15:15	개회사	정승국	한국사회적기업진흥원 원장
	축사	라미아 카말-차오위	OECD 중소기업·기업가정신·지역과도시 센터 국장
		양희동	한국경영학회 회장
		권창준	고용노동부 차관
기조연설	사회적기업이 만들 수 있는 사회 변화		
15:15-15:35	기조연설	이수인	에누마 공동창업자 & 대표
세션1	가치를 만드는 일		
15:35-15:50	발제1	사회적가치와 좋은 일자리	
		이상헌	국제노동기구(ILO) 고용노동정책국장
15:50-16:05	발제2	쿠키 그 이상 가치와 즐거움을 통해 ‘맛있고 좋은’ 일자리 만들기	
		타카기 리사	ovgo Baker 대표이사
16:05-16:35	토론	좌장	서종식 한국사회적기업진흥원 기업성장본부장
		토론자	이상헌 국제노동기구(ILO) 고용노동정책국장
			타카기 리사 ovgo Baker 대표이사
			신윤예 (주)공공공간 창업자 & 대표
16:35-16:50	휴식시간		
세션2	가치를 만드는 시장		
16:50-17:05	발제1	공급망을 통한 사회적 가치 창출: 기업과 사회적기업의 파트너십	
		앤디 데일리	SEUK 조달 프로그램 총괄
17:05-17:20	발제2	기술과 가치 중심의 소셜비즈니스 전환 전략	
		윤석원	에이아이웍스 창업자 & 대표이사
17:20-17:50	토론	좌장	이충섭 행복나래주식회사 소셜밸류커머스 실장
		토론자	앤디 데일리 SEUK 조달 프로그램 총괄
			윤석원 에이아이웍스 창업자 & 대표이사
			이수인 에누마 공동창업자 & 대표
17:50-	폐회		

Program

Time	Session		
Talk Concert	Is Your Next Workplace a Social Enterprise?		
14:00-14:50	Talk Concert	Moderator	<b>Yun-Ye Shin</b> Founder & CEO of Zero Space Inc.
		Panelists	<b>Ana Gazpio</b> Strategic Designer at dot.   Impact-driven design studio
			<b>Yu-Ri Choi</b> Director of Ourseesun co.,Ltd
			<b>Min-Ju Kim</b> Assistant in the Strategic Planning Department at People with Fragrance(HisBeans)
14:50-15:00	Coffee/Tea Break		
Opening Ceremony			
15:00-15:15	Opening Remarks	<b>Sung-Gug Jung</b>	President of Korea Social Enterprise Promotion Agency
	Congratulatory Remarks	<b>Lamia Kamal-Chaoui</b>	Director of the OECD Centre for Entrepreneurship, SMEs, Regions and Cities
		<b>Hee-Dong Yang</b>	President of the Korean Academic Society of Business Administration
		<b>Chang-Jun Kwon</b>	Vice Minister of Employment and Labor
Keynote Session Driving Social Change Through Social Enterprises			
15:15-15:35	Keynote Speech	<b>Soo-Inn Lee</b>	Co-Founder & CEO of Enuma, Inc.
Session 1 Work that Creates Value			
15:35-15:50	Presentation 1	<b>Social Value of Good Job, and Social Enterprises</b>	
		<b>Sang-Heon Lee</b>	Director of Employment Policy Department at the International Labour Organization (ILO)
15:50-16:05	Presentation 2	<b>Not Just Cookies: Building ‘Good and Tasty’ Jobs Through Values and Joy</b>	
16:05-16:35	Panel Discussion	Moderator	<b>Jong-Sik Seo</b> Enterprise Growth Division Chief Director of Korea Social Enterprise Promotion Agency
		Panelists	<b>Sang-Heon Lee</b> Director of Employment Policy Department at the International Labour Organization (ILO)
			<b>Lisa Takagi</b> CEO of ovgo Inc.
			<b>Yun-Ye Shin</b> Founder & CEO of Zero Space Inc.

Program

16:35-16:50	Coffee/Tea Break		
Session 2	Market that Creates Value		
16:50-17:05	Presentation 1	<b>How corporations are partnering with social enterprises through their supply chains to drive social impact</b> Andy Daly Head of Procurement Programmes at Social Enterprise UK	
17:05-17:20	Presentation 2	<b>Transforming Social Business: Strategies Driven by Technology and Values</b> Suk-Won Yoon Founder & CEO of AIWORKX	
17:20-17:50	Panel Discussion	Moderator	Choong-Sup Lee Head of SV Commerce Department at Happynarae
		Panelists	Andy Daly Head of Procurement Programmes at Social Enterprise UK
			Suk-Won Yoon Founder & CEO of AIWORKX
			Soo-Inn Lee Co-Founder & CEO of Enuma, Inc.
17:50-	Closing		

2025 사회적기업 국제포럼  
Social Enterprise Leaders Forum 2025

사회적기업의 소셜비즈니스가 만드는 지속가능한 미래  
- 가치를 만드는 일과 시장

A sustainable future  
carved out by social enterprises through social business :  
work and market creating value

토크콘서트



진행자

신윤예

(주)공공공간 창업자 & 대표

교육이수

- 2017.11-2017.12  
INSEAD Social Entrepreneur Executive Program 수료
- 2014.02-2016.02 KAIST 경영대학원 SEMBA 졸업
- 2005.03-2010.02 경희대학교 미술대학 회화과 졸업

경력

- 2011.06-현재. (주)공공공간 창업자 & 대표
- 2015.09-현재. 사단법인 씨즈 사외이사

수상경력

- 2017. Cartier Women’s Initiative Award 2nd Winner of Asia-Pacific \_ Cartier, INSEAD, McKinsey & Company
- 2016. 굿디자인 어워드 우수 디자인 선정  
(산업통상자원부, 한국디자인진흥원)
- 2016. 서울관광기념품공모전 은상 수상 (서울디자인재단)
- 2012. H-온드림 오디션 인큐베이팅 부문 수상  
(현대차 정몽구 재단, 사단법인 씨즈)

Talk Concert

Moderator

Yun-Ye Shin

Founder & CEO of Zero Space Inc.

Education

- Nov 2017-Dec 2017. Completed INSEAD Social Entrepreneur Executive Program
- Feb 2014-Feb 2016. M.S. in Business Administration (SEMBA),  
KAIST Graduate School of Business
- Mar 2005-Feb 2010. B.A. in Painting, College of Fine Arts, Kyung Hee University

Personal Experience

- Jun 2011-Present. Founder & CEO of Zero Space Inc.
- Sep 2015-Present. Outside Director, Seed:s (Non-Profit Organization)

Honors & Awards

- 2017. Cartier Women’s Initiative Award 2nd Winner of Asia-Pacific – Cartier, INSEAD, McKinsey & Company
- 2016. Good Design Award – Selected for Excellent Design – Ministry of Trade, Industry and Energy, Korea Institute of Design Promotion
- 2016. Silver Prize, Seoul Tourism Souvenir Contest – Seoul Design Foundation
- 2012. Winner, Incubation Category, H-OnDream Audition – Hyundai Motor  
Chung Mong-Koo Foundation, Seed:s



토크콘서트



패널

아나 가스피오

dot. | 임팩트 기반 디자인 스튜디오 전략 디자이너

교육이수

- 2024. Lisa Institute 미래 예측 및 전략 분석 고급 과정 수료
- 2020. 런던 예술대학교 서비스 디자인 과정 수료
- 2018-2019. 피렌체 대학교 공간 디자인, 커뮤니케이션 및 에코소셜디자인 과정 수료
- 2015-2019. 데우스토 대학교 산업디자인공학 학사과정 졸업

경력

- 2022-현재. dot. | 임팩트 기반 디자인 스튜디오 전략 디자이너
- 2025. 리스본 Future Days 페스티벌(더 긍정적인 미래를 상상하고 만들어가기 위한 전환적 싱크탱크 플랫폼 및 커뮤니티) 퍼실리테이터
- 2023-2024. 유럽디자인대학(IED) Kunsthal 캠퍼스 전략 디자인 강사
- 2021-2022. Agirre Lehendakaria Center (사회·정치 연구 센터) 전략 디자이너 및 브랜딩·커뮤니케이션 리드
- 2019. Angelica Barco Studio 브랜드 디자인, 비주얼 아이덴티티 및 디지털 전략 인턴

연구분야

- 사회혁신 및 기업가정신
- 미래 디자인
- 예술·문화 기반의 행동 디자인
- 시스템적 사고

Talk Concert

Panel

Ana Gazpio

Strategic Designer at dot. | Impact-driven design studio

Education

- 2024. Advanced Course in Foresight and Strategic Analysis, Lisa Institute
- 2020. Service Design Course, University of the Arts London
- 2018-2019. Spatial Design, Communication and Eco-social Design Course, Universitàdegli Studi di Firenze
- 2015-2019. Bachelor’s degree in Industrial Design Engineering, Deusto University

Personal Experience

- 2022-Present. Strategic Designer and Associate, dot.| Impact-driven design studio
- 2025. Facilitator at Future Days festival (a transformational think-tank platform and community to help imagine and shape more positive futures) in Lisbon
- 2023-2024. Strategic Design Lecturer at IED (Istituto Europeo di Design) Kunsthal
- 2021-2022. Strategic Designer, Branding and Communication Lead, Agirre Lehendakaria Center (social innovation lab)
- 2019. Brand Design, Visual Identity and Digital Strategy intern, Angelica Barco Studio

Research Interest

- Social Innovation and Entrepreneurship
- Futures Design
- Arts and Culture - Behavioural design
- Systemic thinkin



## 토크콘서트 | Talk Concert



**토크콘서트**  
“당신의 다음 직장은 사회적기업입니까?”

**dot. | 임팩트 기반 디자인 스튜디오**

설립일자 **2013. 11. 19**  
재직인원 **15명**

dot.은 스페인 빌바오에 본사를 두고, 마드리드와 나이로비에 지사를 둔 국제 임팩트 중심 디자인 스튜디오입니다. 우리는 다가오는 미래의 복합적 과제에 대응하기 위해 구체적이고 실행 가능한 디자인 솔루션을 설계하고 실현합니다.

자세한 내용은 웹사이트에서 확인하실 수 있습니다: <https://feeldot.com/en>

## 회사 소개 | Company Introduction



**TALK CONCERT**  
“Will your next job be at a social enterprise?”

**dot. | Impact-driven design studio**

Founded **November 19, 2013**  
Number of Employees **15**

dot. is an international impact-driven design studio based in Bilbao (Spain) with offices in Madrid and Nairobi. We make ● tangible solutions to face the new X challenges of →→ the future.

Take a look at our website: <https://feeldot.com/en>



토크콘서트



패널

최유리

아워시선주식회사 디렉터

교육이수

- 2015. 건국대학교(글로벌) 국제통상학 졸업

경력

- 2024-현재. 아워시선 주식회사 디렉터
- 2021-2023. 대구대학교 산학협력단 사회적기업지원센터 (사회적기업가육성사업 담임멘토)
- 2016-2020. 기업지원 스타트업

Talk Concert

Panel

Yu-Ri Choi

Director of Ourseesun co.,Ltd

Education

- 2015. B.A. in International Trade, Konkuk University

Personal Experience

- 2024-Present. Director, Ourseesun co.,Ltd
- 2021-2023. Social Enterprise Support Center, Daegu University Industry-Academic Cooperation Foundation (Mentor for Social Entrepreneur Development Program)
- 2016-2020. Startup Support

## 토크콘서트 | Talk Concert




**토크콘서트**  
“당신의 다음 직장은 사회적기업입니까?”

**아워시선 주식회사**

설립일자 **2021.10.7.**  
재직인원 **10명**

지역 고유 자원을 현대적으로 재해석하여 새로운 가치로 확장하는 사회적기업입니다. 버려진 공간을 리모델링한 명주정원부터, 천년의 전통을 지닌 함창명주를 중심으로 의류/리빙 제품 개발, 전시/문화예술 협업, 청년 창업 지원 등 다양한 프로젝트를 진행하고 있습니다.

## 회사 소개 | Company Introduction



**TALK CONCERT**  
“Will your next job be at a social enterprise?”

**Ourseesun co.,Ltd**

Founded **October 7, 2021**  
Number of Employees **10**

A social enterprise that modernizes local cultural assets to create new value.  
Projects include Hamchang Myungju-based product development, cultural collaborations, and youth entrepreneurship support

토크콘서트



패널

김민주

(주)향기내는사람들(히즈빈스) 사원

교육이수

- 2015. 경북대학교 농업경제학과 졸업  
(부전공 : 중어중문학과)

경력

- 2025. 01 – 현재. 향기내는사람들 전략기획실 사원
- 2022. 03 – 2024. 12. 향기내는사람들 히즈빈스 명동점 매니저
- 2018. 11 – 2022. 02. 현대면세점 브랜드 매니저

수상경력

- 2017. 꽃보다 엄마 공모전 웹툰 분야 우수상 수상  
(미혼모 인식개선 캠페인, 주최 및 주관 동방사회복지회)

Talk Concert

Panel

Min-Ju Kim

Assistant in the Strategic Planning Department at People with Fragrance(HisBeans)

Education

- 2015. B.A., Major in Agricultural Economics, Kyungpook National University  
(Minor in Chinese Language and Literature)

Personal Experience


- 2025.01-Present. Assistant, Strategic Planning Department,  
People with Fragrance(HisBeans)
- 2022.03-2024.12. Manager, Hisbeans Myeongdong Branch,  
People with Fragrance(HisBeans)
- 2018.11-2022.02. Brand Manager, Hyundai Duty Free

Honors & Awards

- 2017. Excellence Award, Webtoon Category, “Mothers Over Flowers” Contest  
(Hosted and organized by Eastern Social Welfare Society,  
Campaign to Raise Awareness about Single Mothers)



## 토크콘서트 | Talk Concert



**토크콘서트**  
“당신의 다음 직장은 사회적기업입니까?”

**향기내는사람들**

설립일자 **2010.8.26.**  
재직인원 **162명**

장애인의 사회적 자립과 일자리 창출을 위해 장애인 커피 전문가를 양성하는 커피 브랜드 '히즈빈스'를 운영하며, 기업이 안정적으로 장애인을 고용할 수 있도록 사내카페 컨설팅을 제공합니다.

## 회사 소개 | Company Introduction



**TALK CONCERT**  
“Will your next job be at a social enterprise?”

**People with Fragrance\_(HisBeans)**

Founded **August 26, 2010**  
Number of Employees **162**

A coffee brand that trains people with disabilities to become professional baristas, aiming to promote their social independence and create sustainable employment opportunities. Provides in-house cafe consulting services to help companies establish stable models for employing persons with disabilities.

Social  
Enterprise  
Leaders  
Forum 2025

2025 사회적기업 국제포럼

A sustainable future  
carved out by social enterprise s through social business :  
work and market creating value

사회적기업의 소셜비즈니스가 만드는 지속가능한 미래  
- 가치를 만드는 일과 시장

## 2025 사회적기업 국제포럼

Social Enterprise Leaders Forum 2025

기조연설    Keynote Speech

사회적기업이 만들 수 있는 사회 변화  
Driving Social Change Through Social Enterprises

이수인  
에누마 공동창업자 & 대표  
Soo-Inn Lee  
Co-Founder & CEO of Enuma, Inc.

Social  
Enterprise  
Leaders  
Forum 2025

기조연설

| 사회적기업이 만들 수 있는 사회 변화



이수인

에누마 공동창업자 & 대표

교육이수

- 2000 서울대학교 미술대학교 조소과 졸업

경력

- 2024. 유네스코 한국위원회 교육분과 전문위원

연구분야

- SDG4 ‘모두를 위한 양질의 교육’

수상경력

- 2021. 유민재단 ‘홍진기 창조인상’ 수상
- 2020. 슈왑재단 ‘올해의 사회적 기업가’
- 2019. 글로벌 러닝 엑스프라이즈 공동우승
- 2017. 아쇼카 펠로우

Keynote Speech

| Driving Social Change Through Social Enterprises

Soo-Inn Lee

Co-Founder & CEO of Enuma, Inc.

Education

- 2000 B.A. in Sculpture, College of Fine Arts, Seoul National University

Personal Experience

- 2024. Expert Member, Education Committee, Korean National Commission for UNESCO

Research Interest

- SDG4 ‘Quality Education for All’

Honors & Awards

- 2021. Hong Jin-ki Creative Award, Yumin Foundation
- 2020. Social Entrepreneur of the Year, Schwab Foundation
- 2019. Co-Winner, Global Learning XPRIZE
- 2017. Ashoka Fellow

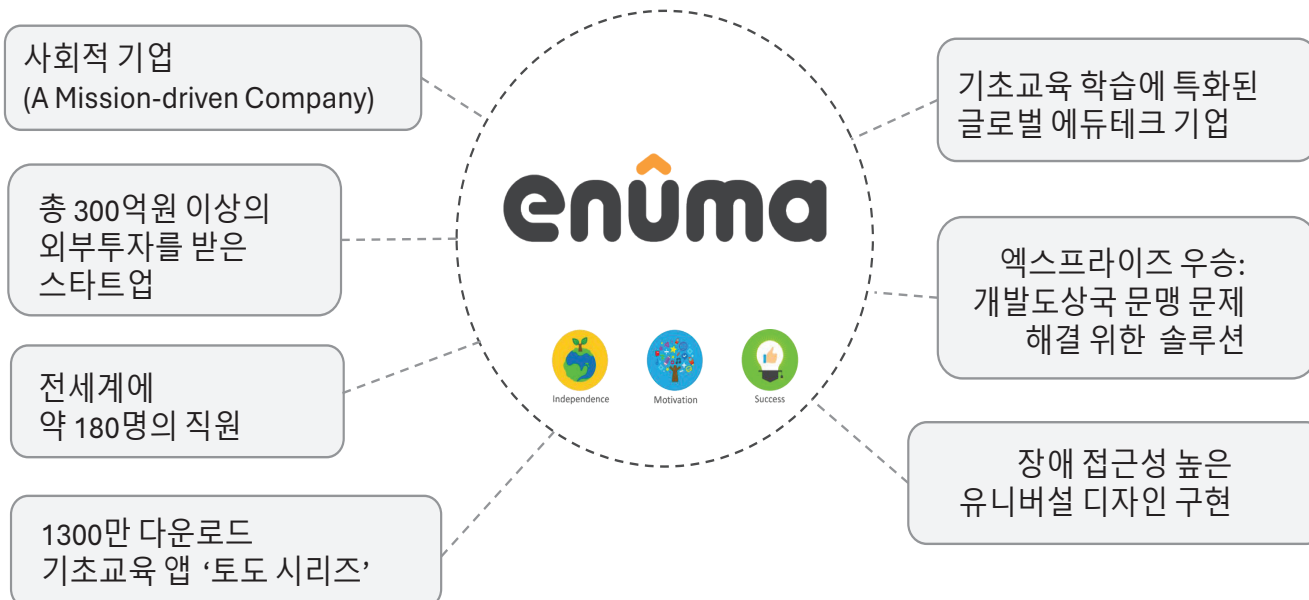


기조연설 | 사회적기업이 만들 수 있는 사회 변화

# 사회적 기업이 만들 수 있는 사회 변화

에누마 이수인

“장애가 있는 아이도 혼자서 학습할 수 있는 최고의 학습도구를 만든다.”



Driving Social Change Through Social Enterprises | Keynote Speech



우리가 일하는 이유





## 우리가 일할 수 있는 장소



학교 수업을 따라가지 못하는  
느린학습자의 개념 학습을 돕자



## 순진한 사회적 기업에게 매우 난감한 상황

	2	3	4	5	6	7	8	9
China	◎	●	●	●	●	◎	○	○
Korea	○	◎	●	●	●	●	◎	○
Japan	○	◎	●	●	●	●	◎	○
US	○	◎	◎	●	●	●	●	◎

'사교육 시장에서 팔리는 한, 제품을 하나 팔때마다 학습격차가 늘어난다.'

## 한 시대 안의 100년의 격차





## 기조연설 | 사회적기업이 만들 수 있는 사회 변화

**GLOBAL LEARNING XPRIZE**  
EMPOWERING YOUNG MINDS EVERYWHERE

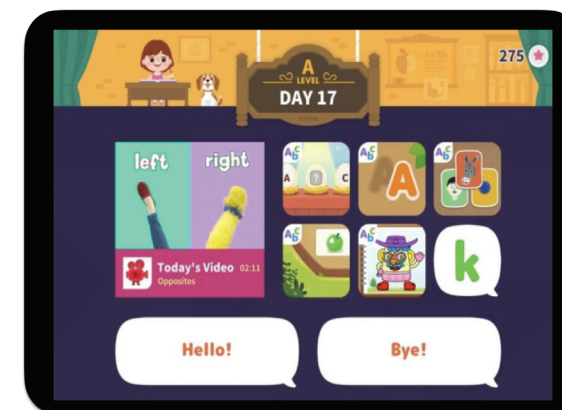
학교에 다니지 못하는 문맹의 아이들이  
교사 없이도 읽기와 쓰기를 배울 수 있게 하는 솔루션을 찾아  
5년간 약 170억원의 상금을 걸고 진행된 경진대회



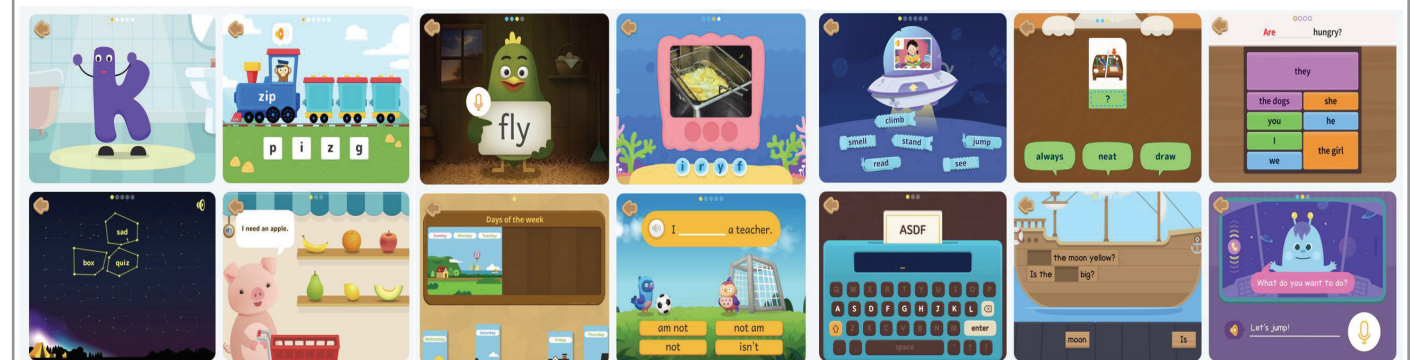
우리에게는 경쟁에서 이길 자격이 있다



## Driving Social Change Through Social Enterprises | Keynote Speech



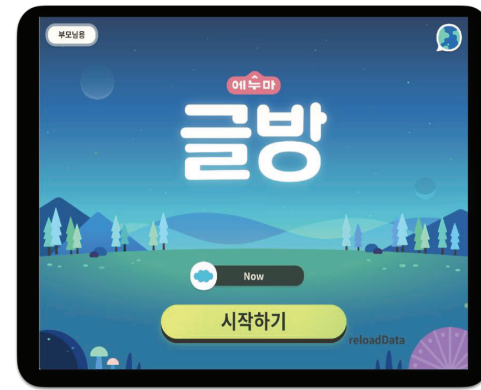
영어유치원에 가지 않는 아이가  
영어 읽기/듣기/쓰기/말하기를  
어느정도 할 수 있게 돕자



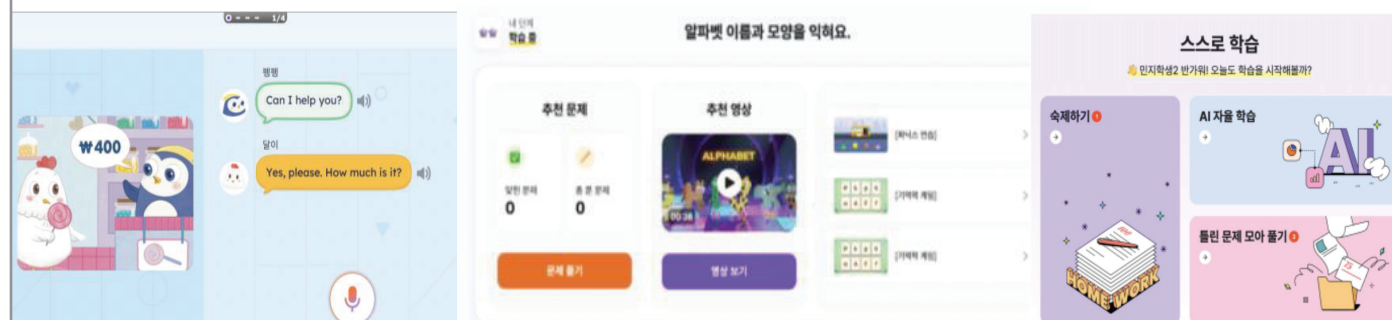


기조연설 | 사회적기업이 만들 수 있는 사회 변화

다문화가정의 아이들과  
학교에 들어가서 한글을 배우는  
느린학습자의 공부를 돕자



한 교실 안의 다양한 아이들에게  
맞춤형 학습을 가능하게 하려는  
공교육의 노력을 돕자.



Driving Social Change Through Social Enterprises | Keynote Speech

우리가 풀어야 할 문제에 도전한다.



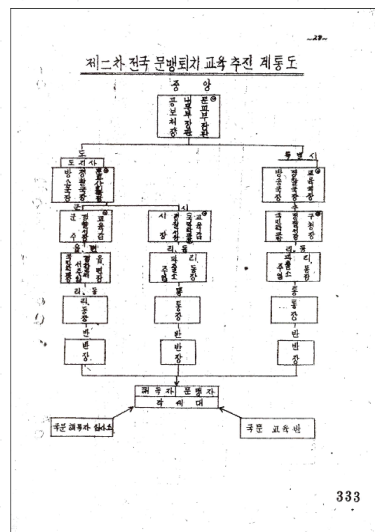
SUSTAINABLE DEVELOPMENT GOALS





기조연설 | 사회적기업이 만들 수 있는 사회 변화

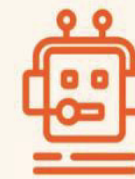
## 교육을 기반으로 성장한 나라



## 기조연설 | 사회적기업이 만들 수 있는 사회 변화



모든 분야에서 박사수준의 인공지능이 월 3만원



협소인공지능

한가지 특정 과제에  
인간보다 우수



범용인공지능

다양한 영역에서  
광범위한 과제를  
인간보다 잘 수행



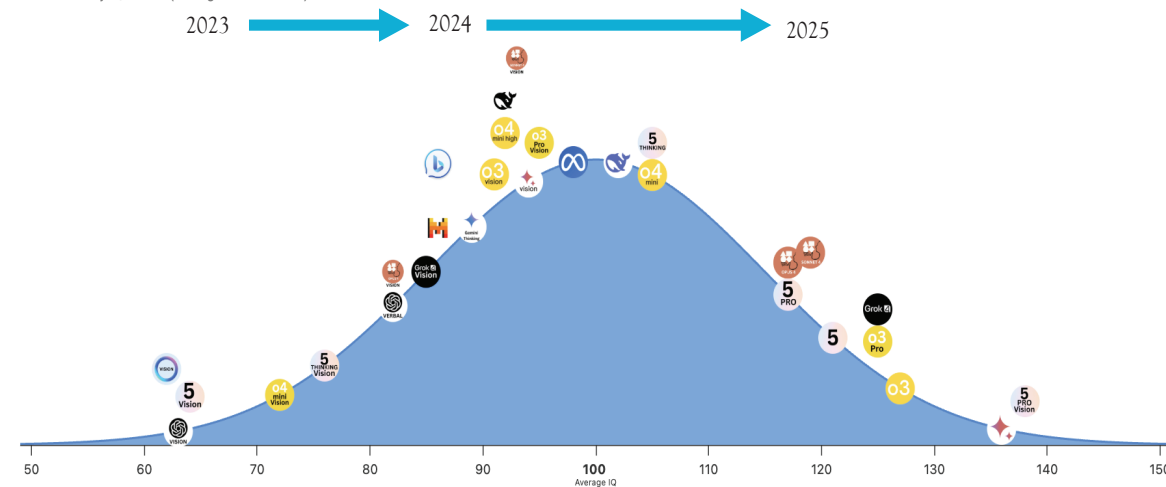
초인공지능

모든 영역에서  
인간보다 월등한 실력으로  
스스로 사고할 수 있음

## 갑자기 다가온 지능시대 The Age of Intelligence

### IQ Test Results

Mensa Norway IQ Scores (Average of last 7 tests)



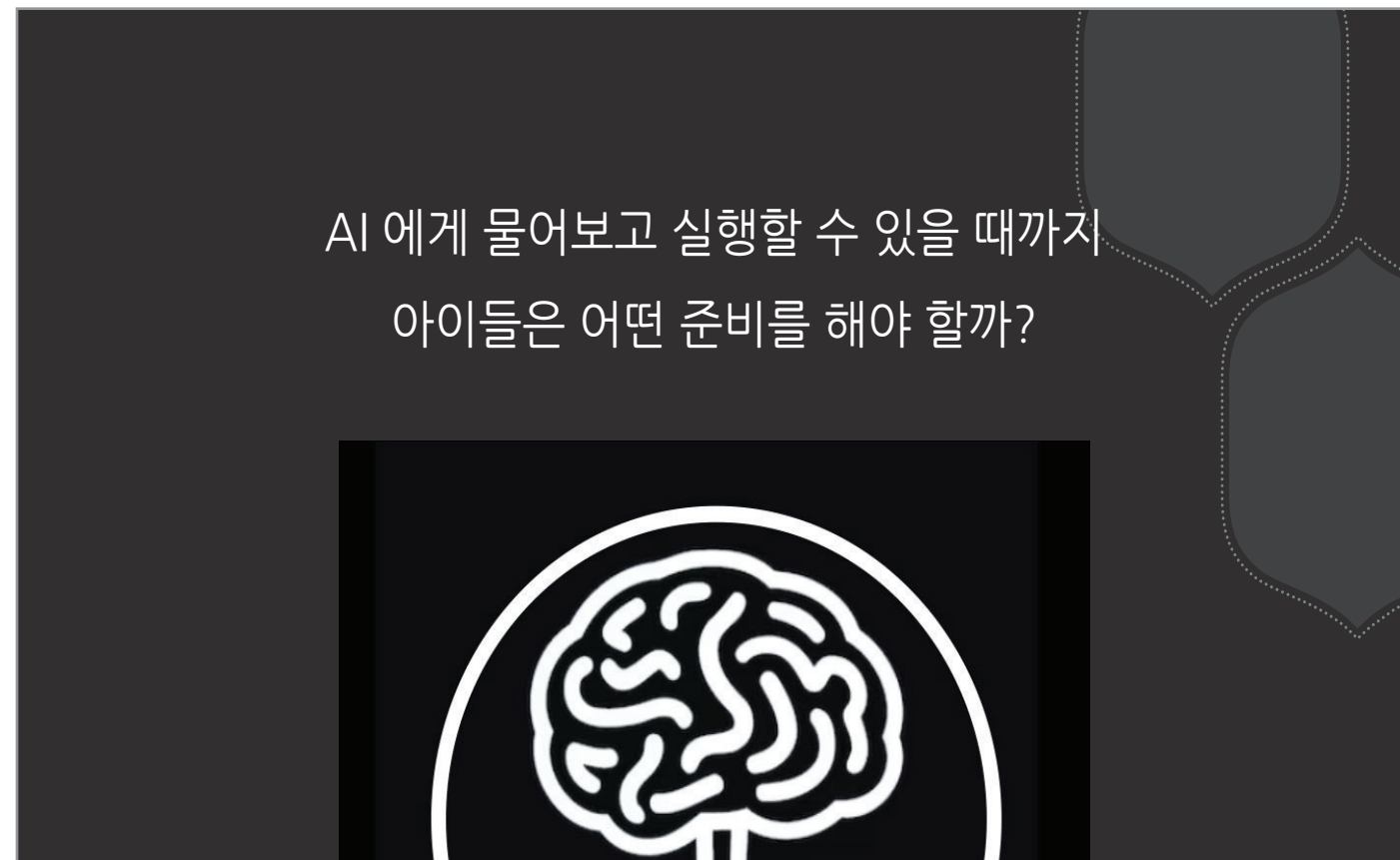
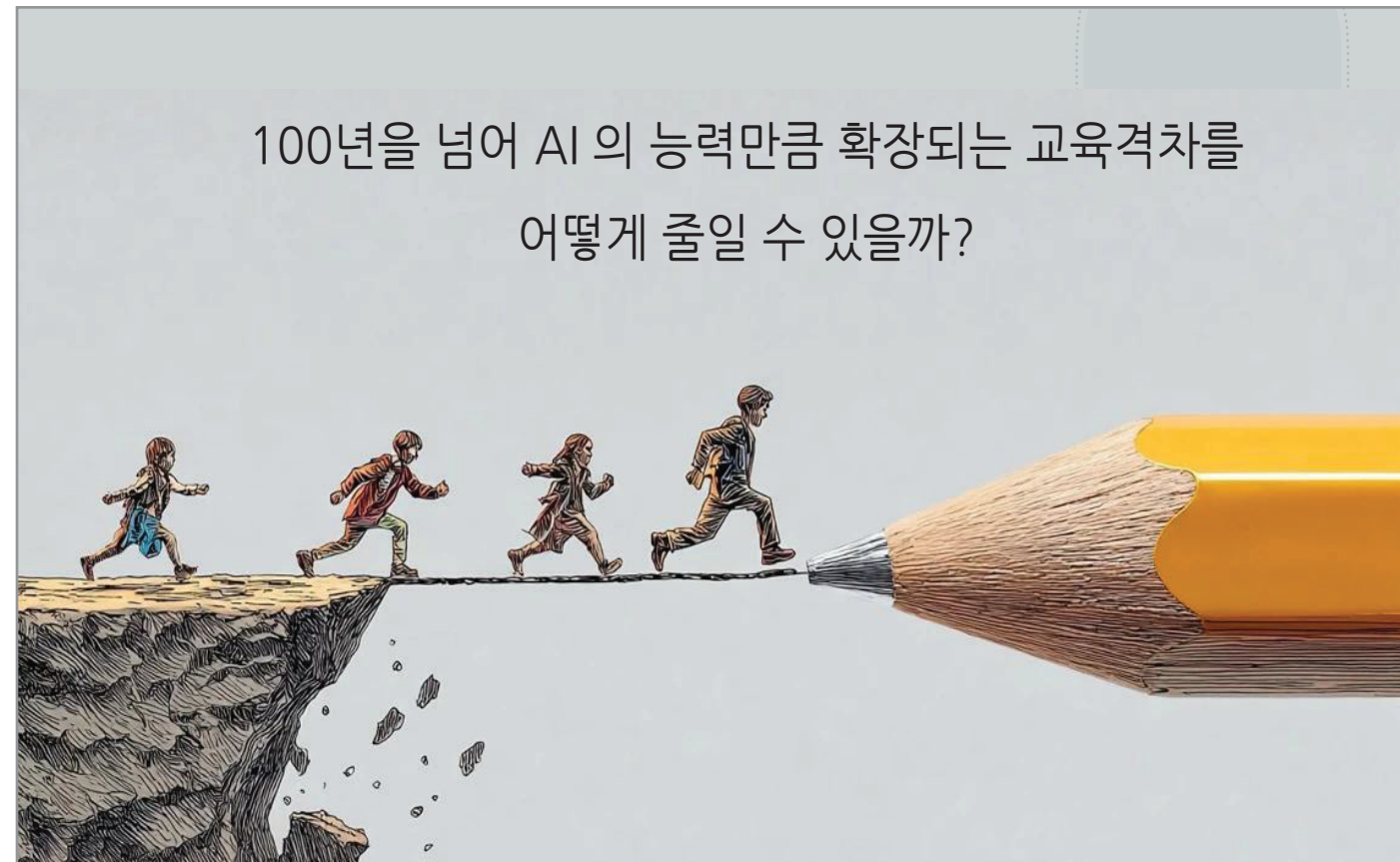
교육의 모습은 어떻게 변하고  
다음 세대의 아이들은 어떤 학습이 필요할까?



1837년, 산업 사회와 함께 태동한 근대식 학교



기조연설 | 사회적기업이 만들 수 있는 사회 변화



Driving Social Change Through Social Enterprises | Keynote Speech



좋은 미래를 만들어내는 것이 우리들의 일



enûma



기조연설 | 사회적기업이 만들 수 있는 사회 변화

Driving Social Change Through Social Enterprises | Keynote Speech



2025 사회적기업 국제포럼  
Social Enterprise Leaders Forum 2025

사회적기업의 소셜비즈니스가 만드는 지속가능한 미래  
- 가치를 만드는 일과 시장

A sustainable future  
carved out by social enterprises through social business :  
work and market creating value

# Driving Social Change Through Social Enterprises

Soo-Inn Lee of Enuma


“We create the best learning tools that allow even children with disabilities to learn independently.”

Social Enterprise  
(A Mission-driven Company)

A startup with over 30 billion KRW in external investment

Around 180 employees worldwide

Over 13 million downloads of the foundational learning app Todo Series



A global EdTech company specialized in foundational education

Winner of the XPRIZE, providing solutions to literacy challenges in developing countries

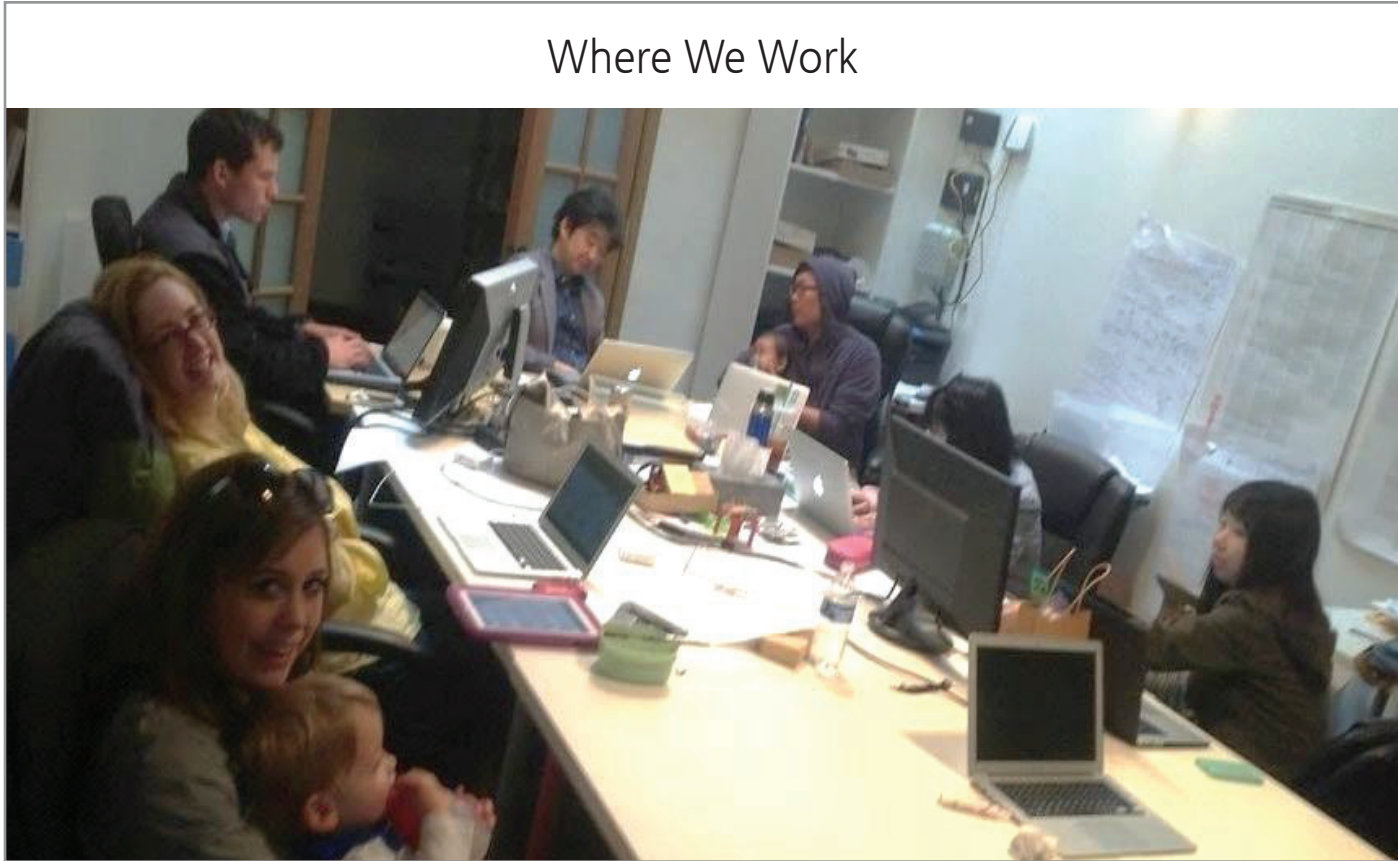
Committed to universal design with high accessibility for children with disabilities



### Our Purpose



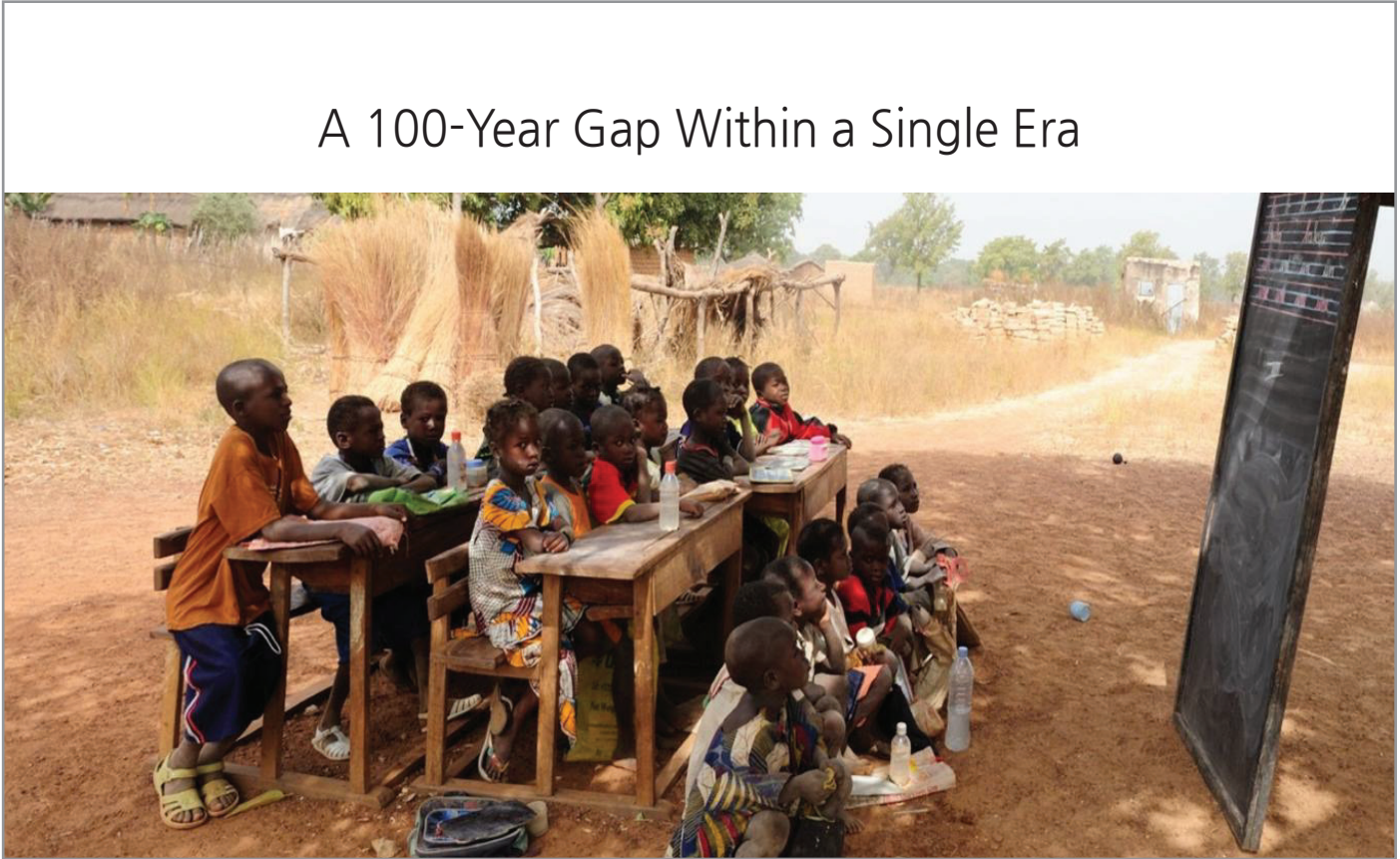




### A very difficult dilemma for a sincere social enterprise

	2	3	4	5	6	7	8	9
China	○	●	●	●	●	○	○	○
Korea	○	○	●	●	●	●	○	○
Japan	○	○	●	●	●	●	○	○
US	○	○	○	●	●	●	●	○

'As long as our products are sold in the private education market, every sale widens the learning gap.'





기조연설 | 사회적기업이 만들 수 있는 사회 변화

**GLOBAL LEARNING XPRIZE**  
EMPOWERING YOUNG MINDS EVERYWHERE

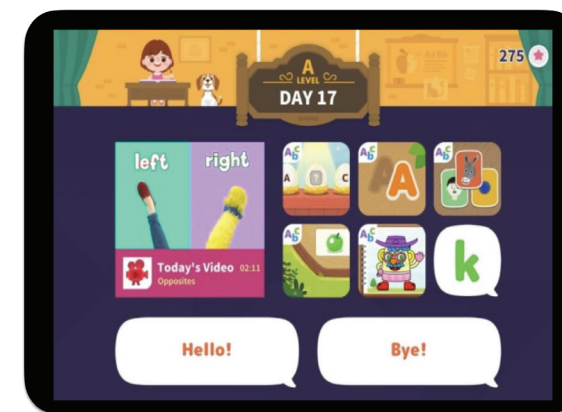
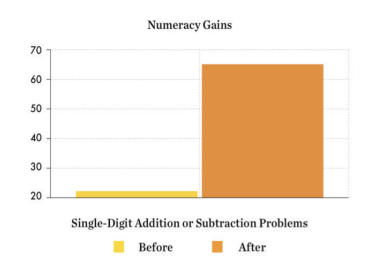
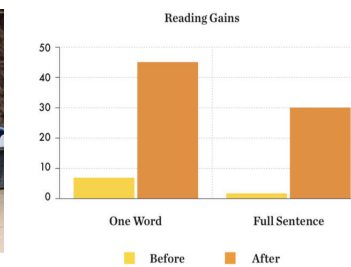
A five-year global competition (₩17B prize)  
to find solutions enabling out-of-school illiterate children  
to learn reading and writing without teachers



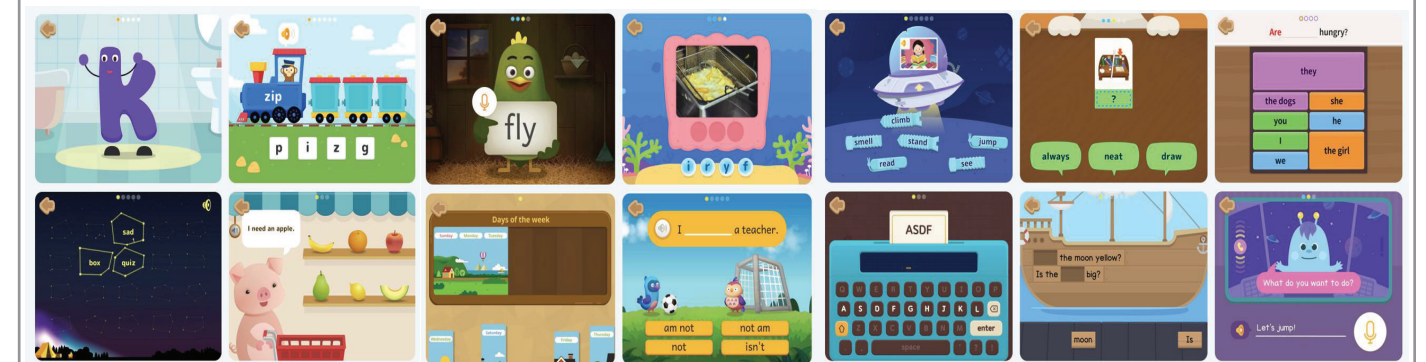
We have what it takes to win



Driving Social Change Through Social Enterprises | Keynote Speech



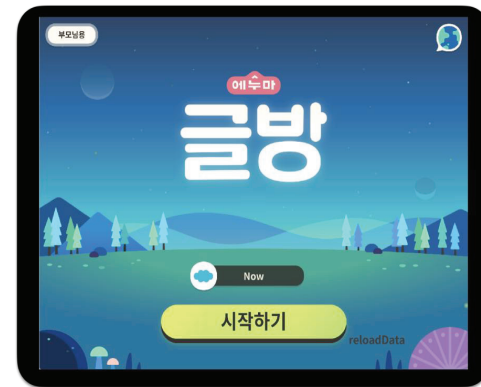
Helping children without access  
to English kindergartens learn to  
read, listen, write, and speak in  
English.



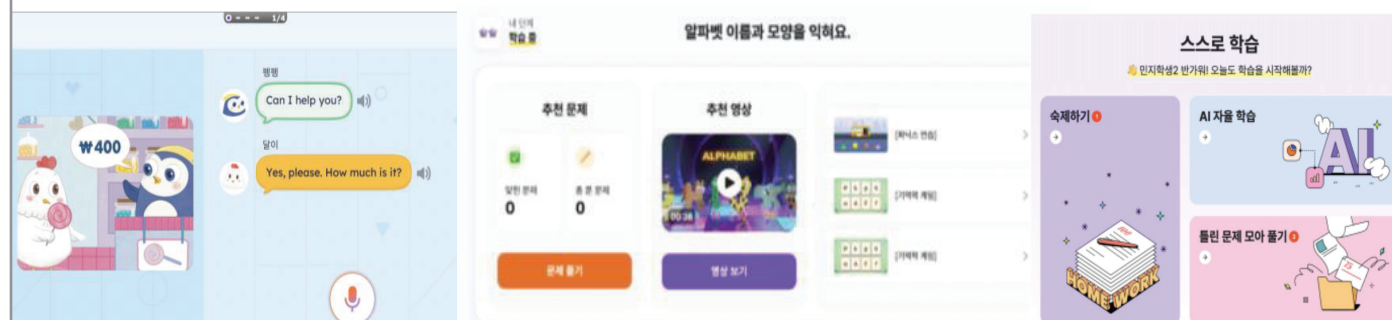


기조연설 | 사회적기업이 만들 수 있는 사회 변화

Helping children from multicultural families and slow learners succeed in learning Hangul after starting school



Supporting public education's efforts to enable personalized learning for every child in a diverse classroom.



Driving Social Change Through Social Enterprises | Keynote Speech

We rise to the challenges we must solve



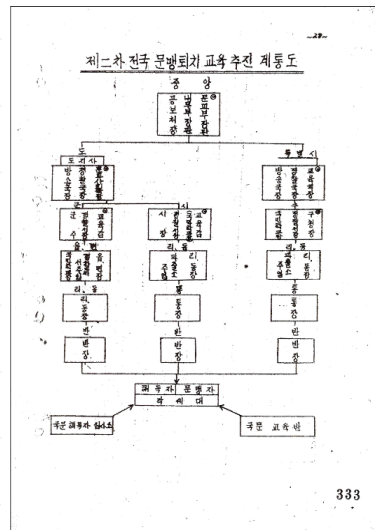
SUSTAINABLE DEVELOPMENT GOALS



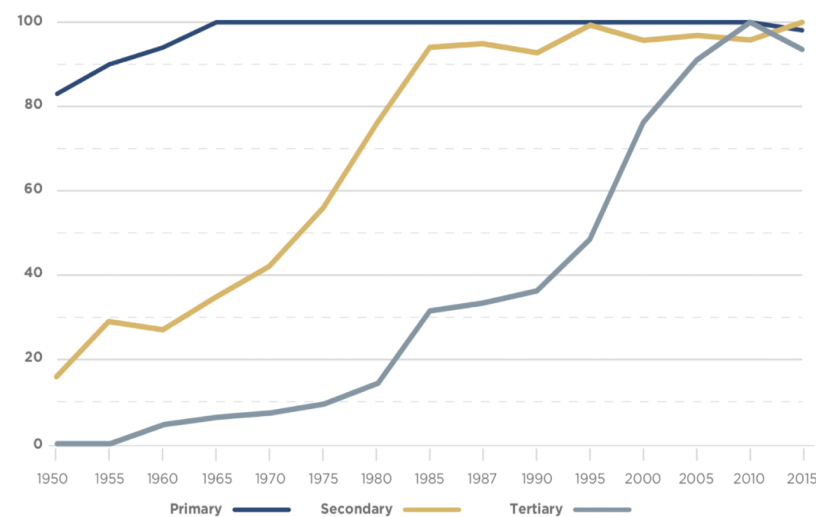


기조연설 | 사회적기업이 만들 수 있는 사회 변화

## A nation built on education

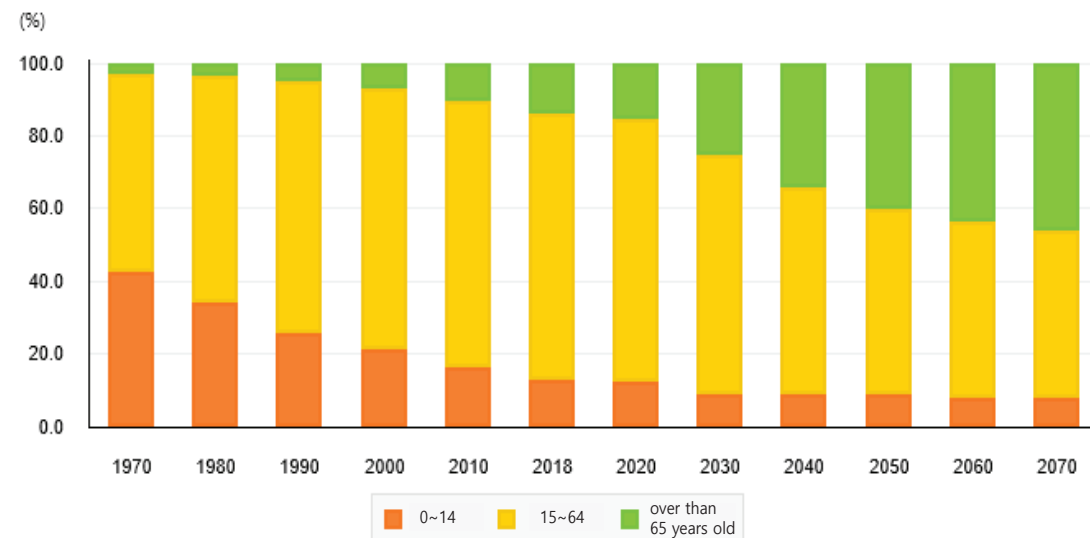


Korea's Enrollment Rates: Elementary, Secondary, and University (1950–2015)

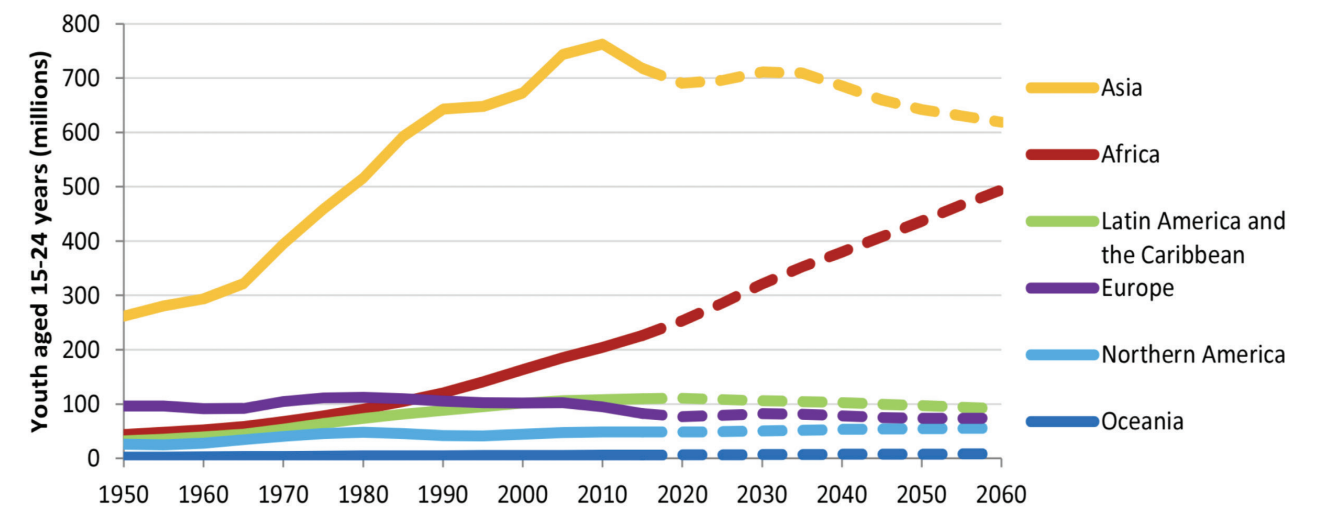


## Rapidly Declining Youth Population

Population Distribution by Age Group



By 2050, two-thirds of the world's youth will come from developing countries.



## UN Sustainable Development Goal (SDG) 4: Quality Education

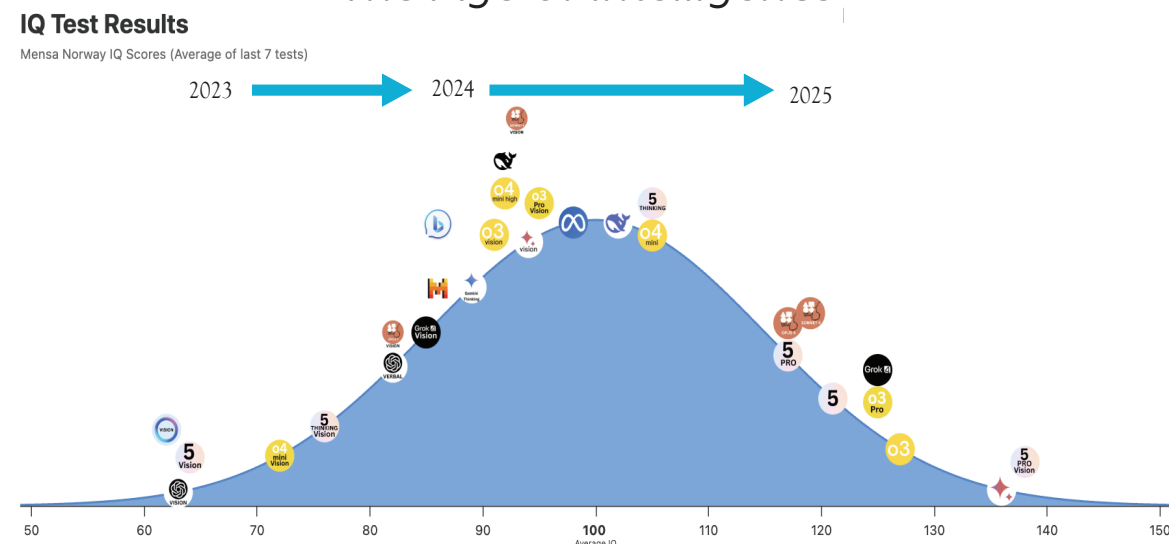
4 QUALITY EDUCATION



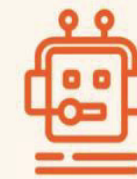
Ensure inclusive and equitable quality education and promote lifelong learning opportunities for all.



# The Sudden Arrival of The Age of Intelligence



## PhD-Level AI Across All Fields, for Just 30,000 KRW a Month



## Narrow AI

Outperforms humans in specific, narrowly defined tasks



## General AI

Performs a wide range of tasks across diverse domains better than humans



## Superintelligence

Surpasses human capabilities  
in all domains and can think  
independently

How is education evolving, and what learning will the next generation need?



1837: A mass-schooling model born with the industrial society



기조연설 | 사회적기업이 만들 수 있는 사회 변화

How can we close the education gap that has persisted for over a century and is now being amplified by AI?



What should children be preparing for in an age when AI can answer and act for us?



Driving Social Change Through Social Enterprises | Keynote Speech



It is our mission to create a better future



enûma



기조연설 | 사회적기업이 만들 수 있는 사회 변화

Driving Social Change Through Social Enterprises | Keynote Speech



2025 사회적기업 국제포럼  
Social Enterprise Leaders Forum 2025

사회적기업의 소셜비즈니스가 만드는 지속가능한 미래  
- 가치를 만드는 일과 시장

A sustainable future  
carved out by social enterprises through social business :  
work and market creating value

Social  
Enterprise  
Leaders  
Forum 2025

2025 사회적기업 국제포럼

A sustainable future  
carved out by social enterprise s through social business :  
work and market creating value

사회적기업의 소셜비즈니스가 만드는 지속가능한 미래  
- 가치를 만드는 일과 시장

2025 사회적기업 국제포럼  
Social Enterprise Leaders Forum 2025

세션 1 Session 1

가치를 만드는 일  
Work that Creates Value

발제 및 토론  
Presentation &  
Discussion

이상헌 국제노동기구(ILO) 고용노동정책국장  
Sang-Heon Lee Director of Employment Policy Department  
at the International Labour Organization (ILO)

타카기 리사 ovgo Baker 대표이사  
Lisa Takagi CEO of ovgo Inc.

좌장  
Moderator

서종식 한국사회적기업진흥원 기업성장본부장  
Jong-Sik Seo Enterprise Growth Division Chief Director of  
Korea Social Enterprise Promotion Agency

토론자  
Panel

신윤예 (주)공공공간 창업자 & 대표  
Yun-Ye Shin Founder & CEO of Zero Space Inc.



발제 및 토론

| 사회적가치와 좋은 일자리



**이상헌**  
국제노동기구(ILO) 고용노동정책국장

교육이수

- 2000. 영국 케임브리지대학 경제학과 박사
- 1996. 서울대 경제학과 석사, 박사과정 수료
- 1990. 서울대 경제학과 학사

경력

- 2018-현재. 국제노동기구 고용정책국장
- 2017-2018. 국제노동기구 연구국장
- 2014-2016. 국제노동기구 부사무총장 특보

연구분야

- 노동시장
- 일자리 정책
- 불평등

Presentation & Discussion

| Social Value of Good Job, and Social Enterprises

**Sang-Heon Lee**  
Director of Employment Policy Department at the International Labour Organization (ILO)

Education

- 2000. Ph.D. in Economics, University of Cambridge (UK)
- 1996. Completed M.A. and Ph.D. coursework in Economics, Seoul National University
- 1990. B.A., Department of Economics, Seoul National University

Personal Experience

- 2018–Present. Director of the Employment Policy Department, International Labour Organization (ILO)
- 2017–2018. Acting director for Research Department, International Labour Organization (ILO)
- 2014–2016. Special Advisor to the Deputy Director-General, International Labour Organization (ILO)

Research Interest

- Labor Market
- Employment Policy
- Inequality

# 사회적 가치와 좋은 일자리

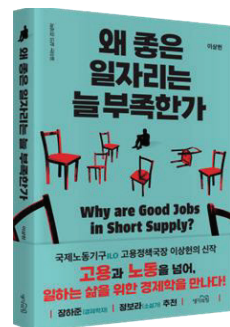
*Social value of good job, and social enterprises*

2025 사회적 기업 국제포럼

2025년 8월 26일

이상현 Sangheon LEE  
국제노동기구 (ILO) 고용정책국장

## 질문과 해법



- 일자리에 대한 세가지 풍경
- 왜 좋은 일자리는 늘 부족한가?: 좋은 일자리의 사회적 가치와 '노동시장'의 한계
- 좋은 일자리에 대한 사회적 투자: 사회적 기업의 역할

## I. 일자리의 세가지 '풍경'

### I. 개별적 '시장적' 해법 (Seraing, Belgium)

- 영화 "로제타" (1999년 칸느 황금종려상)
- '각자도생'하는 젊음
- 실업, 저임금, 가난으로 피폐해진 삶
- 뒤늦은 정책: "로제타 법" (청년고용계획)







## II. 공동체의 해법 (Marienthal, Austria)

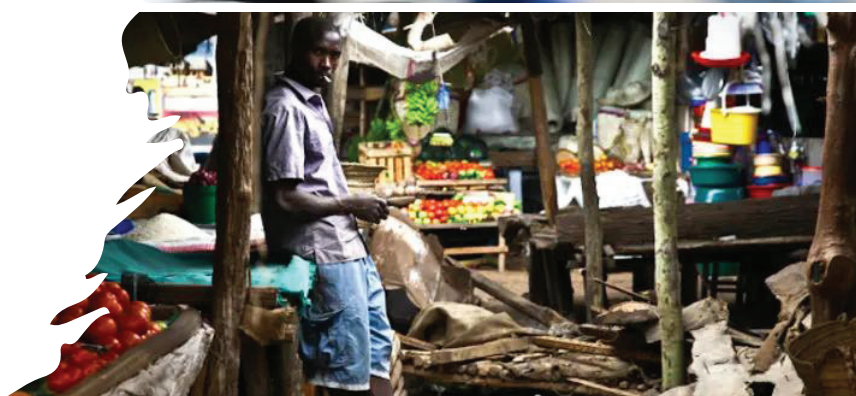
- 일자리는 온 마을의 ‘일’
- 실업의 사회경제적 영향에 대한 역사적 경험을 토대로 일자리에 대한 사회적 공동체적 해법 (Job guarantee program)

## III. 다른 도시들 (Arusha, Tanzania; Seoul)

고용, 노동, 실업의 모호한 경계

고용인가 아닌가: 비공식 불안정 고용

노동자인가 아닌가: ‘유연하고 모호한’ 노동



## II. 왜 좋은 일자리는 늘 부족한가?

### 일자리와 ‘사회적’ 가치

1. 일자리의 사회적 가치는 월급봉투 (일자리와 사적 가치)보다 크다.
2. 따라서, 그 가치를 사회적으로 실현하기 위한 기여적 정의 *contributive justice*

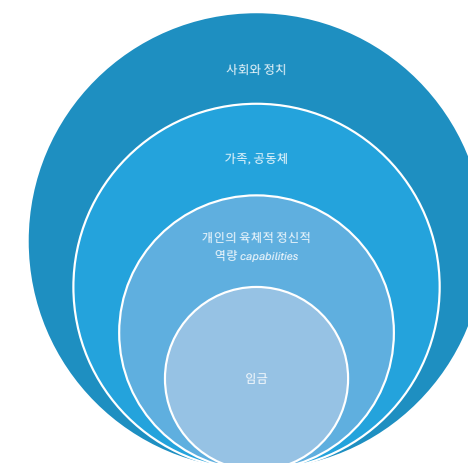
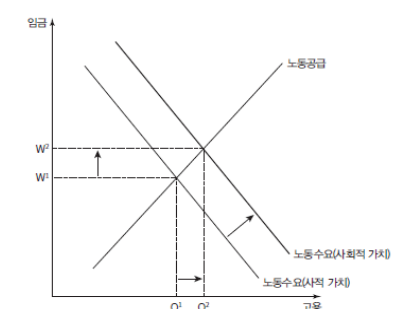


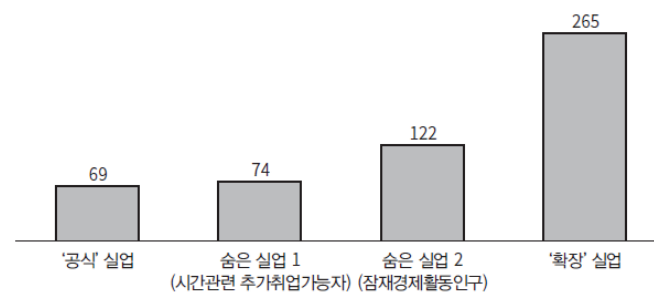
그림 3-1 시장은 일자리의 가치를 과소평가하고 적게 공급한다:  
좋은 일자리의 경우



## 무엇이 '취업'이고 무엇이 '실업'인가?

통계상으로는 실업자가 되긴 어렵고 취업자가 되긴 쉽다.

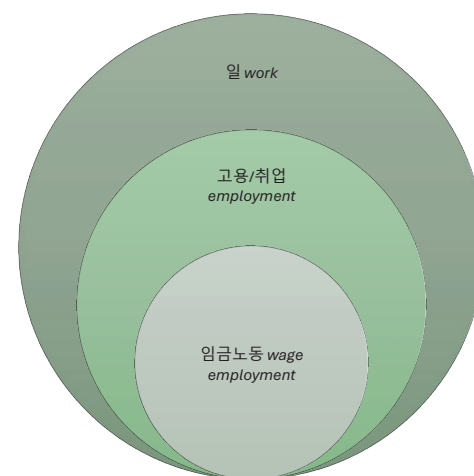
실업자를 찾아라 (실업의 정의와 규모: 2023년, 만명)



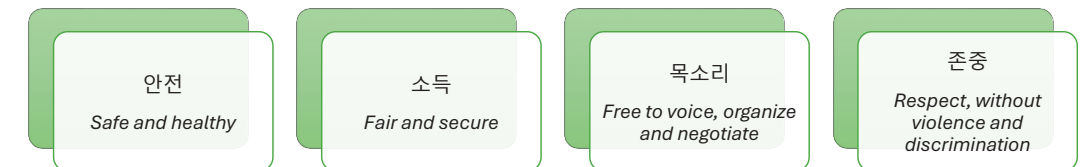
출처: 통계청

## '고용'과 '일'의 모호한 경계

모든 사회적으로 유용한 생산적 행위 (e.g., 돌봄노동)가 '일'로 인정받는 사회로 ...



## 좋은 일자리는 무엇인가?



## IV. 좋은 일자리와 사회적 기업



## 좋은 일자리 하나를 키우려면 온 동네가 필요하다

좋은 일자의 사회적 가치는 시장적 해법 뿐만 아니라 ‘사회적’ 또는 ‘공동체적’ 해법이 결합되어야 실현 가능

일자리의 위치 (place)가 중요: “사람이 일자리를 찾아갈 것이 아니다. 일자리도 사람을 찾아가게 해야 한다“ (p. 302) 공동체 단위의 일자리 사업이 핵심적



*And the same is true  
for creating good job!*

## 2025 사회적기업 국제포럼

Social Enterprise Leaders Forum 2025

사회적기업의 소셜비즈니스가 만드는 지속가능한 미래  
- 가치를 만드는 일과 시장

**A sustainable future  
carved out by social enterprises through social business :**  
work and market creating value

## 사회적 기업의 거대한 잠재력

마이엔탈 마을의 실험  
사회적 기업이 핵심적  
마을 공동체가 필요로 하는 서비스에서 일자리 창출  
(민간기업 취업시 고용보조금 지급)

남이탈리아의 GOEL (2003)  
마피아에 대한 사회적 기업 (조합들의 네트워크)  
여성과 이주노동자를 포함한 취약계층에 집중  
환경친화적 접근



# 사회적 가치와 좋은 일자리

*Social value of good job, and social enterprises*

Social Enterprises International Forum 2025

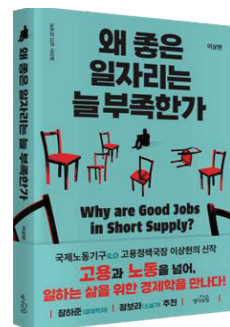
August 26, 2025

Sangheon LEE

Director of Employment Policy Department at the International Labour Organization (ILO)

## I. Three Perspectives on Jobs

## Questions and Solutions



- Three Perspectives on Jobs
- Why are Good Jobs in Short Supply? : The Social Value of Good Jobs and the Limitations of the 'Labor Market'
- Social Investment in Good Jobs: The Role of Social Enterprises

### I. Individual and 'Market-Oriented' Solutions (Seraing, Belgium)

- Film “Rosetta” (Winner of the 1999 Cannes Palme d’Or)
- Youth “struggling to survive” on their own
- Lives damaged by unemployment, low wages, and poverty
- Delayed policy response: “Rosetta Law” (Youth Employment Plan)







## II. Community-Based Solutions (Marienthal, Austria)

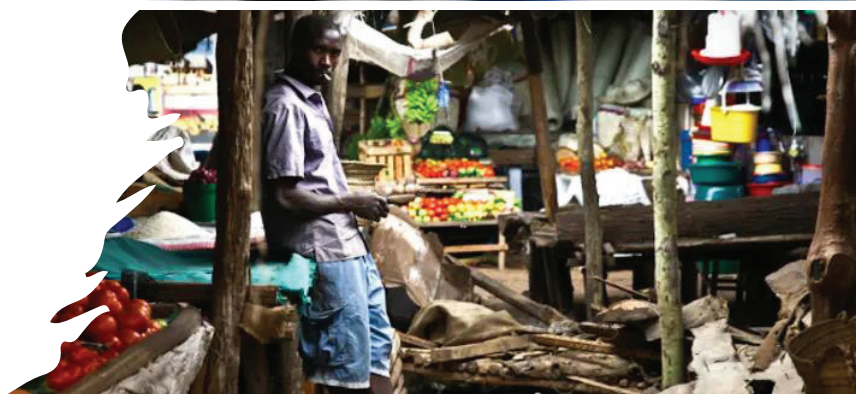
- Jobs as a Responsibility of the Whole Community
- Community responses to unemployment based on historical lessons(Job guarantee program)

## III. Other Cities (Arusha, Tanzania; Seoul)

The blurred boundaries of employment, labor, and unemployment

Are they employed or not? : Informal and precarious work

Are they workers or not? : “Flexible and ambiguous” labor



## II. Why are Good Jobs in Short Supply?

### ‘Social’ Value of Jobs

1. The value of a job goes beyond just the paycheck — it carries broader social meaning.
2. That’s why we need contributive justice: the idea that everyone should have the chance to contribute to society through meaningful work.

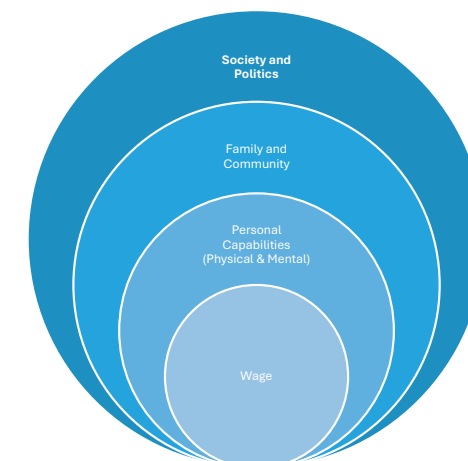
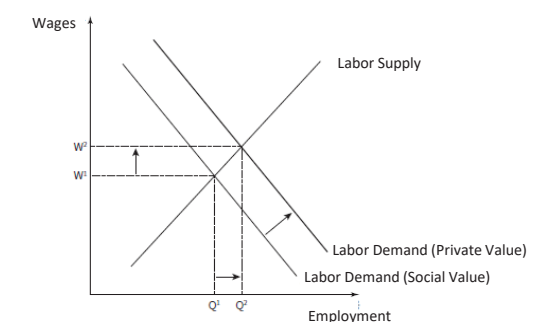


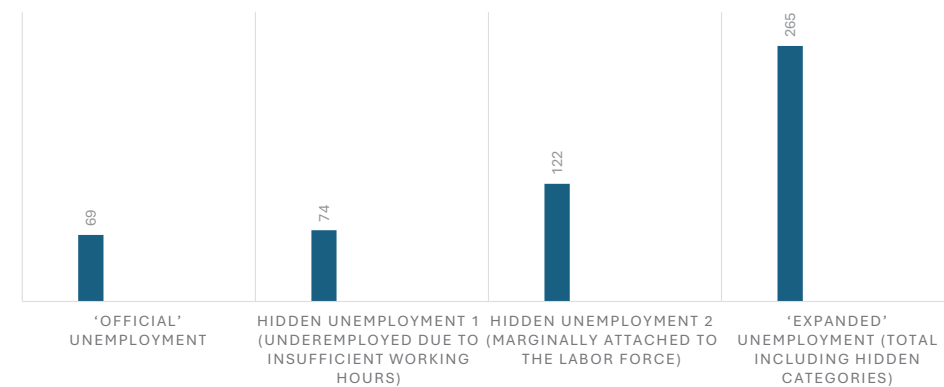
Figure 3-1. The Market Underestimates the Value of Jobs and Undersupplies Them: The Case of Good Jobs



## What Counts as 'Employment' and What Counts as 'Unemployment'?

Statistically, it is hard to be classified as unemployed, but easy to be counted as employed.

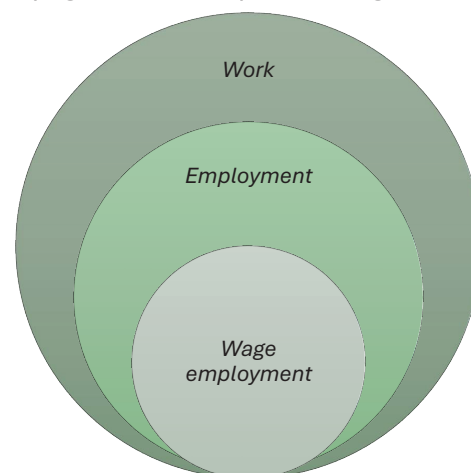
Spot the Unemployed (Definition and Number of Unemployed : 2023, per 10,000 population)



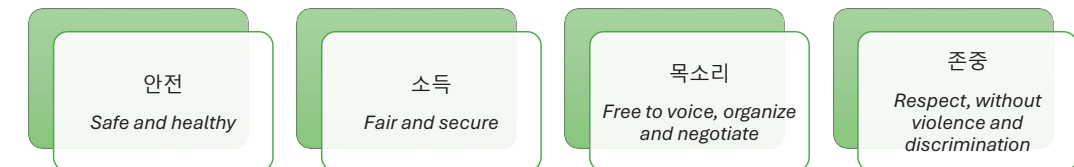
Source: Statistics Korea

## The Blurred Boundaries Between 'Employment' and 'Work'

Toward a society where all socially valuable and productive activities (e.g., care work) are recognized as work



## What Defines a Good Job?



## IV. Good Jobs and Social Enterprises



# It Takes a Whole Community to Nurture One Good Job

The social value of a good job cannot be realized through market-based solutions alone — it requires social and community-based approaches as well.

Place Matters: “It shouldn’t be people who always have to go to jobs — jobs should also go to where the people are.” (p. 302) Community-based job creation at the place level is essential



And the same is true for creating good job!

## 2025 사회적기업 국제포럼

Social Enterprise Leaders Forum 2025

사회적기업의 소셜비즈니스가 만드는 지속가능한 미래  
- 가치를 만드는 일과 시장

A sustainable future carved out by social enterprises through social business : work and market creating value

# The Great Potential of Social Enterprises

**The Marienthal Experiment**  
Social enterprises played a central role. Jobs were created by providing services needed by the village community (Wage subsidies were offered when people found employment in private companies)

**GOEL, Southern Italy (2003)**  
A network of cooperatives that function as a social enterprise against the mafia  
Focused on supporting vulnerable groups, including women and migrant workers  
Emphasized environmentally sustainable approaches



발제 및 토론

| 쿠키 그 이상 가치와 즐거움을 통해 ‘맛있고 좋은’ 일자리 만들기



타카기 리사  
ovgo Baker 대표이사

교육이수

- 2013-2015. 게이오기주쿠대학교 이공학대학원 금융공학 석사
- 2011-2013. 프랑스 낭트 중앙공과대학교
- 2009-2013. 게이오기주쿠대학교 시스템디자인공학과 학사
- 2004-2008. 게이오 뉴욕 아카데미 고등학교 졸업 (미국)

경력

- 2023-현재.ovgo Inc. 대표이사
- 2021-2023. ovgo Inc. 최고재무책임자 및 공동창업자
- 2016-2021. 메릴린치 일본증권(글로벌 산업 그룹/GIG, TMT 부문) 기업금융부 부장(Associate)
- 2014. UBS 일본증권 리서치 어시스턴트 인턴

연구분야

- 순환경제
- 지속가능한 식품 시스템
- 사회적기업 개발
- 여성의 기업가정신 및 리더십

수상경력

- 2023. ovgo Inc. B Corporation 인증
- 2004. 브루노 피아노 콩쿠르 1위

Presentation & Discussion

| Not Just Cookies: Building ‘Good and Tasty’ Jobs Through Values and Joy

Lisa Takagi  
CEO of ovgo Inc.

Education

- 2013-2015. M.S., Financial Engineering, Keio University Graduate School of Science and Technology
- 2011-2013. École Centrale de Nantes (France)
- 2009-2013. B.S., System Design Engineering, Keio University
- 2004-2008. High School Diploma, Keio Academy of New York (U.S.)

Personal Experience

- 2023-Present. CEO, ovgo Inc.
- 2021-2023. CFO & Co-Founder, ovgo Inc.
- 2016-2021. Investment Banking Associate, Merrill Lynch Japan Securities (GIG/TMT)
- 2014. Research Assistant Intern, UBS Securities Japan

Research Interest

- Circular Economy
- Sustainable Food Systems
- Social Enterprise Development
- Women’s Leadership in Entrepreneurship

Honors & Awards

- 2023. B Corporation Certification, ovgo Inc.
- 2004. First Prize, Bruno Piano Competition



## 발제 및 토론 | 쿠키 그 이상 가치와 즐거움을 통해 '맛있고 좋은' 일자리 만들기

## Not Just Cookies: Building 'Good and Tasty' Jobs Through Values and Joy | Presentation &amp; Discussion

**ovgo  
Baker**

Organic Vegan Gluten-free as Options



쿠키 그 이상 가치와  
즐거움을 통해  
'맛있고 좋은'  
일자리 만들기

타카기 리사  
ovgo Baker 대표이사

2025.08



## 내가 여기에 있는 이유

**ovgo  
Baker**

ovgo Baker



쿠키에 대한 이야기가 아닌, 사람들의 이야기

- 사회적기업이 새롭게 정의하는 “일자리”
- 이것은 가치와 영향, 그리고 포용에 관한 이야기
- 오늘 저는 가치 있는 일자리를 만들어 온 ovgo의 여정을 나누고자 함

ovgo는 쿠키 그 이상 가치를 통해 커뮤니티를 구축합니다

3

## 타카기 리사

**ovgo  
Baker**

약력



## 타카기 리사 (CEO / CFO)

- ◆ 도쿄에 본사를 둔 식물성, B Corp 인증 베이커리 브랜드 ovgo Inc. 대표이사
- ◆ 2021년 ovgo 최고재무책임자(CFO)로 합류, 2023년 최고경영자(CEO)로 임명
- ◆ (전) BofA Securities(메릴린치 일본)에서 기업금융부 부장으로 5년간 근무
- ◆ 비즈니스 전략 및 재무 분야 전문
- ◆ 다국어 구사 능력과 일본 문화를 기반으로 한 글로벌 시각 보유

**ovgo  
Baker** BANK OF AMERICA

진정성과 전략, 그리고 현장에서 다져진 경험이 만드는 리더십.

2

지속가능성을 하나의 라이프스타일로 재정의  
글로벌 지속가능 라이프스타일 리더 ovgo

**ovgo  
Baker**



지속가능성은 맛있고, 즐겁고, 행복해야 합니다

4

## 발제 및 토론 | 쿠키 그 이상 가치와 즐거움을 통해 ‘맛있고 좋은’ 일자리 만들기

## 좋은 일자리는 소득 이상의 가치를 제공

ovgo  
Baker

## 3가지 핵심 포인트

01

존엄성&  
목적

급여 그 이상의 의미를 담습니다

02

가치의  
부합

좋은 일자리는 진정으로 중요한 것을 반영합니다

03

역량 강화

포용과 공동의 목표를 통해 형성됩니다

좋은 일자리는 소득 이상의 가치를 제공합니다

5

## 고객에서 동료로: 목적 지향적인 팀

ovgo  
Baker

스태프



멤버로 시작한 핵심 관리자



ovgo 팀

## 스태프와 멤버

- 풀타임 팀원은 “스태프(Staff)”, 파트타이머는 “멤버”로 부르며, 모든 기여를 중요하게 여깁니다.
- 커리어 전환은 “졸업”으로 기념합니다.
- 풀타임 스태프의 80% 이상이 팬이나 고객으로 시작했습니다.
- 우리는 자체 인사 시스템 “Doing Good Program”을 구축했습니다.
- 우리는 이력서가 아닌, 공유된 가치를 기반으로 채용합니다.

성장은 제품이 아니라, 즐겁고 포용적인 경험을 제공하는 데서 시작됩니다.

6

## Not Just Cookies: Building ‘Good and Tasty’ Jobs Through Values and Joy | Presentation &amp; Discussion

## ovgo의 팀원들을 위한 5가지 핵심 가치

ovgo  
Baker

1

즐기기

우리 팀원, 고객 그리고 자신과 함께 즐겁시다.



2

시도하기

실패를 두려워하지 말고 그냥 도전하세요! 새로운 것을 시도하고, 실수에서 배우고, 그리고 기억하세요. 우리는 모두 어딘가에서 시작합니다.



3

협력하기

서로의 고유한 강점과 개성을 존중하며 최고의 모습을 이끌어냅니다.



4

공유하기

지식, 경험, 아이디어, 심지어 도전 과제까지 공유하세요. 우리는 함께 더 강해집니다.



5

돌보기

무리하지 마세요. 자신을 돌보고, 팀원들도 함께 챙기세요.

우리의 문화는 공유된 가치를 바탕으로, 일상의 실천에서 만들어집니다.

7

“각 프렌들리 카드(Friendly Card)는  
우리가 큰 문화를 만들어 가는 작은 방법입니다.”  
이 도구는 우리의 미션을 강화합니다.

ovgo  
Baker

## ovgo에서 우리의 가치를 동기부여하고 실천하는 방법



- 좋은 일자리는 공유된 가치 위에 세워집니다. 프렌들리 카드는 서로에게 감사를 전하고 피드백을 주는 동료 간 도구입니다.
- ovgo의 5가지 핵심 마인드셋에 기반합니다:  
🎉 즐기기, 🍪 시도하기, 🤝 협력하기, 📢 공유하기, 💖 돌보기

## 프렌들리 카드의 사용 방법

- 팀원들이 가치를 기념하기 위해 카드를 보냅니다.
- 누구에게, 무엇을, 왜 전했는가를 되돌아봅니다.
- 감사와 공유하는 문화를 강화합니다.

문화는 작은 의도적인 감사의 행동 속에서 성장합니다.

8

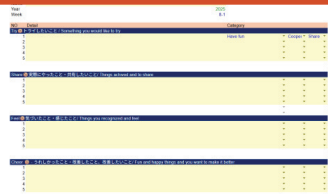


## 발제 및 토론 | 쿠키 그 이상 가치와 즐거움을 통해 ‘맛있고 좋은’ 일자리 만들기

## Not Just Cookies: Building ‘Good and Tasty’ Jobs Through Values and Joy | Presentation &amp; Discussion

도전! 공유! 느끼고! 축하하자! 시트  
ovgo의 오리지널 PDCA 시스템ovgo  
Baker

## 도전! 공유! 느끼고! 축하! 시트



♥ 우리의 5가지 가치를 기반으로, 되돌아보고 성장할 수 있도록 돕는 쉽고 재미있는 도구입니다.  
 📌 목표를 설정하고, 행동을 기록하며, 매주 성장을 축하할 수 있도록 합니다.  
 예: “더 많은 고객에게 인사를 시도했다”, “3번 해봤다”, “누군가 웃었을 때 기뻐!”

## 작동 방식

- 매일 행동 계획을 도전 → 공유 → 느끼고 → 축하하자 순으로 설정
- 도전 – 개인 도전 설정하기
- 공유 – 자신의 행동 기록하기
- 느끼고 – 어떻게 진행되었는지 되돌아보기
- 축하하자 – 작은 성취 축하하기

## 사용하는 이유

- 스스로 주도하는 성장을 장려
- 감사와 소통을 형성
- 가치 기반 평가를 지원

이 시트는 우리의 가치를 살려줍니다—매주 한 번씩.

9

## 다양한 식물성 제품으로 시장을 확장하다

ovgo  
Baker

## 쿠키들



## 기타 페이스트리

쿠키 외에도 바나나 브레드, 머핀, Sockies (쿠키와 스콘의 하이브리드 제품) 등 다양한 제품을 선보이고 있습니다!



## 콜라보레이션

다양한 업계와의 협업을 통해 독창적인 맛을 구현합니다!



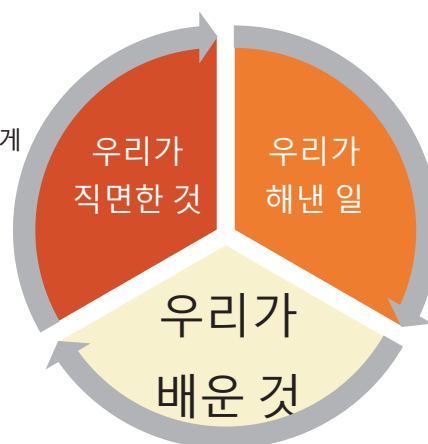
다채로운 제품 라인업을 통해, 더 많은 사람들에게 식물성 식품이 선사하는 즐거움을 전하고 있습니다.

11

## 성장과 함께 문화를 유지하다

ovgo  
Baker

⚠️ 성장은 문화를 유지하는 것을 더 어렵게 만들었습니다.



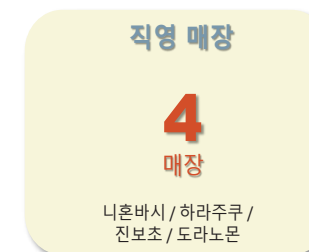
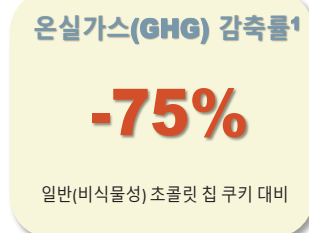
✨ 우리는 유연성과 투명성, 그리고 명확한 의도를 유지했습니다.

💡 문화는 작고 일상적인 행동 속에서 살아갑니다.

가치 = 문화. 문화 = 행동  
이 여정은 계속되고 있으며, 우리는 여전히 배우고 있습니다.

10

## 설립 이후 국내 시장 확장과 견고한 브랜드 기반

ovgo  
Baker

우리는 확고한 가치와 측정 가능한 성과를 기반으로 성장해왔습니다.

1. GHG: LIME2 모델을 기반으로 온실가스 배출에 영향을 미치는 LCIA 지표를 표시. 측정에 사용된 보조 데이터베이스에는 IDEA v3와 ecoinvent v3 포함  
 2. 2025년 8월 기준

12

## 발제 및 토론 | 쿠키 그 이상 가치와 즐거움을 통해 ‘맛있고 좋은’ 일자리 만들기

“음식”을 넘어  
내부 문화를 지키며 글로벌 라이프스타일 브랜드로 성장하다

**ovgo Baker**

글로벌 확장

로컬에서 글로벌로

대만, 영국, 미국:  
글로벌 확장 강화

해외 시장으로의 진출 확대

음료, 화장품 등  
신규 제품 개발

라이프스타일 브랜드로의 다각화

음식의 영역을 넘어선 확장(구운 식품에서 식사, 음료, 화장품, 의류 등으로)

음식을 넘어선 확장

글로벌 라이프스타일 분야  
No.1 브랜드가 되어,  
Ovgo를 새로운 기준으로 확립

글로벌 브랜드의 성장 동력은 강력한 내부 문화입니다

13

## Not Just Cookies: Building ‘Good and Tasty’ Jobs Through Values and Joy | Presentation &amp; Discussion

## 부록

함께 더 나은 미래를 만들어가요

**ovgo Baker**

우리의 다음 단계

- 글로벌 확장: 대만, 영국, 미국
- 전략적 파트너십: 리테일, 현대·서비스업, 사회적 가치 창출
- 영향력 심화: ‘Doing Good Program’을 고도화하여 진정으로 훌륭한 일자리를 만들다

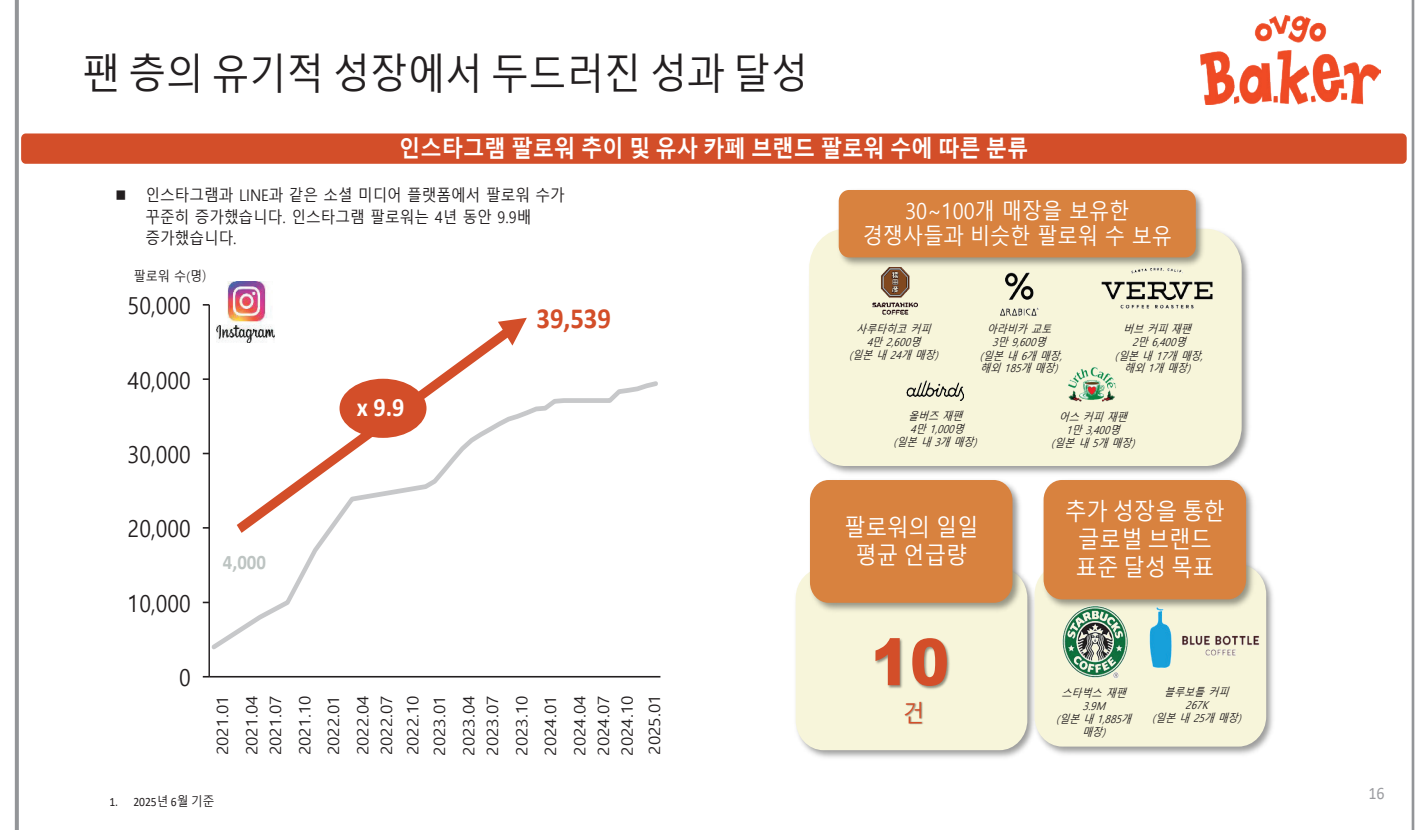
함께할 수 있는 방법

- 리테일 파트너로 참여하기: 리테일, 호스피탈리티, 미디어 분야
- 임팩트 프로젝트 협업
- 아이디어 교류: 배우고, 나누고, 함께 창조하기

우리와 함께 기쁨을 나누고, 글로벌 가치를 키우며, 세상에 선한 영향력을 전해요

14

## 팬 층의 유기적 성장에서 두드러진 성과 달성





발제 및 토론 | 쿠키 그 이상 가치와 즐거움을 통해 ‘맛있고 좋은’ 일자리 만들기

Not Just Cookies: Building ‘Good and Tasty’ Jobs Through Values and Joy | Presentation & Discussion

시장 호황을 발판과 × 지속가능성 인증을 기반으로,  
글로벌 인지도를 갖춘 브랜드로 도약

글로벌 식물성(Plant-based) 시장

(\$ bn)

연평균 성장률 11.1%

30.3

11.8

2024

2033

저마

■ 식물성(Plant-based) 시장: 2033년까지 303억 달러 규모 전망 (연평균성장률(CAGR) 11.1%)

■ 베이커리 시장: 4,802억 달러, 쿠키 시장: 271억 달러 (2023년 기준)

■ 프리미엄 쿠키: 수요가 높은 카테고리로, ovgo의 사업 확장에 최적화된 분야

■ **영향을 인정받아, 목적 있는 성장을 지속하다**

출처: Spherical Insights 웹사이트, Fortune Business Insights 웹사이트, BCG 리포트, Paul for Innovating 웹사이트, Imarc 식물성 식품 시장 보고서(2024)

참고: 1달러 = 144엔 기준

B Corporation 인증

Certified Corporation

■ 사회·환경·거버넌스 전반에 걸친 기준을 갖춘 국제 인증으로, 지속가능한 기업을 위한 글로벌 표준으로 인정받고 있습니다.

■ 2022년, 일본에서 16번째 이자 푸드 서비스 업계 최초로 이 인증을 획득했습니다.

■ 인증 심사인, **B 임팩트 어세스먼트(B Impact Assessment)**는 거버넌스 / 근로자 / 지역사회 / 환경 / 고객 등 5개 영역에서 기업 성과를 평가하는 200문항으로 구성됩니다.

■ B Corp 인증은 평가 기준이 매우 까다롭기 때문에, **인력과 자원이 한정된 스타트업**에게는 취득은 물론이고 유지 또한 쉽지 않은 도전입니다.

17

창립 이후, 우리는 고객 흐름과 입지 특성에 맞춘 4개의 매장을 차별화해 개발해왔습니다.

ovgo Baker

매장	오픈 날짜	위치	브랜드 내 매장의 역할	고객 & 세부 정보
<div><div>에도점</div><div>(ovgo Baker Edo St.)</div></div>	2021.06	니혼바시 고덴마초	<div>■ 브랜드의 출발점</div> <div>■ 지역사회 기반 매장</div>	<div>■ 주거 지역에 위치, 단골 고객이 많음</div> <div>■ 카페 공간이 SNS 공유와 감성적 교감을 유도</div>
<div><div>메이지점</div><div>(ovgo Baker Meiji St.)</div></div>	2022.03	라포레 하라주쿠	<div>■ 브랜드 확장의 플래그십 매장, 문화 확산 거점</div>	<div>■ Z세대와 트렌드에 민감한 관광객 타겟</div> <div>■ 매장 디자인이 세계관 체험을 제공하며, 브랜드 진입점 역할</div>
<div><div>쿠키 팩토리</div><div>ovgo Baker BBB</div></div>	2022.08	진보초	<div>■ 생산과 소매가 결합된 하이브리드 매장</div> <div>■ 전자상거래(EC)와 도매 운영의 핵심 거점</div>	<div>■ 현장 생산 설비 보유</div> <div>■ EC 및 도매용 제품 제조를 담당하며 핵심 운영 기지 역할</div>
<div><div>도라노몬 힐스 스테이션 타워</div></div>	2023.11		<div>■ 비즈니스 이용자 중심 매장</div> <div>■ 도매 및 B2B 파트너십 거점</div>	<div>■ 고급 상업 복합시설 내 위치</div> <div>■ 점심 수요 충족, 기업 선물, 비즈니스 협업 기회 제공</div>

우리 브랜드 생태계에서 각 매장은 고유한 역할을 담당합니다.

18

2025 사회적기업 국제포럼  
Social Enterprise Leaders Forum 2025

사회적기업의 소셜비즈니스가 만드는 지속가능한 미래  
- 가치를 만드는 일과 시장

A sustainable future  
carved out by social enterprises through social business :  
work and market creating value

내지 | 사회적기업의 소셜비즈니스가 만드는 지속가능한 미래-가치를 만드는 일과 시장

A sustainable future carved out by social enterprises through social business: work and market creating value 양면

## 발제 및 토론 | 쿠키 그 이상 가치와 즐거움을 통해 '맛있고 좋은' 일자리 만들기




**Not Just Cookies:  
Building Good Jobs  
Through Values and Joy**

Presented by Lisa Takagi,  
CEO of ovgo Inc


August 2025



**Lisa Takagi**





Biography



**Lisa Takagi (CEO / CFO)**


- ◆ CEO of **ovgo Inc.**, a plant-based, **B Corp-certified** bakery brand based in Tokyo
- ◆ Joined **ovgo** as **CFO** in 2021; appointed **CEO** in 2023
- ◆ Previously Associate at **BofA Securities** (Merrill Lynch Japan), 5 years
- ◆ Specialized in business strategy and finance
- ◆ Multilingual, global outlook rooted in Japanese culture


**Leadership with heart, strategy, and first-hand experience.**

## Not Just Cookies: Building 'Good and Tasty' Jobs Through Values and Joy | Presentation &amp; Discussion

**Why I'm Here**



ovgo Baker



It's not just about cookies—it's about people.

- Social enterprises are redefining "work"
- This is a story about values, impact, and inclusion
- I'm here to share ovgo's journey creating jobs with purpose

**ovgo builds community through values, not just cookies.**

**Redefining Sustainability as a Lifestyle**  
ovgo as a Global Sustainable Lifestyle Leader



**Mission**



Providing "Good Choices" that are accessible to everyone

**ovgo Baker**

**Vision**



Becoming a global lifestyle brand that achieves sustainability through food — in a good, fun, and delicious way

**Sustainability should be delicious, joyful, and fun**



## 발제 및 토론 | 쿠키 그 이상 가치와 즐거움을 통해 ‘맛있고 좋은’ 일자리 만들기

## Not Just Cookies: Building ‘Good and Tasty’ Jobs Through Values and Joy | Presentation &amp; Discussion

## A Good Job Nourishes More Than Income



## Key Three Points

01

Dignity &amp; Purpose

It's about more than salary.

02

Values Alignment

Good jobs reflect what matters.

03

Empowerment

Built through inclusion and shared goals.

A good job nourishes more than just income.

5

## ovgo's 5 Core Values for Team Members



1

HAVE FUN

Let's have fun—together with our teammates, our customers, and ourselves.



2

GIVE IT A TRY

Don't be afraid to fail—just go for it! Try new things, learn from mistakes, and remember: we all start somewhere.



3

COOPERATE

Let's bring out the best in each other by celebrating our unique strengths and personalities.



4

SHARE

Share your knowledge, experiences, ideas—and even your challenges. We grow stronger together.



5

TAKE CARE

Don't overdo it. Take care of yourself, and look out for your teammates too.

Our culture is built on daily actions rooted in shared values

7

From Customers to Colleagues:  
A Purpose-Driven Team

Staff members



Key managers who joined as members



The ovgo Team

## Staff and Members

- We call full-time team members “**Staff**” and part-timers “**Members**” — all contributions matter.
- Career transitions are celebrated as “**graduations.**”
- Over 80% of full-time staff started as fans or customers.
- We built our own HR system: **Doing Good Program**
- We hire based on **shared values**, not just resumes.

Growth comes from offering joyful, inclusive experiences — not just products.

6

“Each Friendly Card is a small way we build a big culture.”  
This reinforces the mission-driven purpose of the tool.



## How We Motivate and Live Our Values at ovgo



- Good jobs are built on shared values. The Friendly Card is our peer-to-peer tool to give appreciation and feedback.
- Rooted in ovgo's 5 core mindsets: **HAVE FUN** **GIVE IT A TRY** **COOPERATE** **SHARE** **TAKE CARE**

## How the Friendly Card Works

- Teammates send cards to celebrate values.
- Reflect on who, what, and why it mattered.
- Reinforces gratitude and shared culture.

Culture grows in small, intentional acts of appreciation.

8

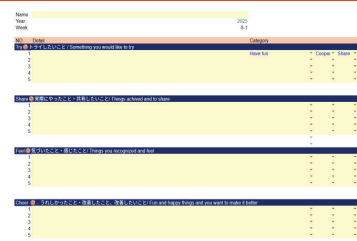
발제 및 토론 | 쿠키 그 이상 가치와 즐거움을 통해 ‘맛있고 좋은’ 일자리 만들기

Not Just Cookies: Building ‘Good and Tasty’ Jobs Through Values and Joy | Presentation &amp; Discussion

## Try! Share! Feel! Cheer! Sheet ovgo's Original PDCA System

ovgo  
**Baker**

### Try! Share! Feel! Cheer! Sheet



♥ A fun, simple tool to reflect and grow — based on our 5 values.  
 📄 Helps us **set goals, track actions, and celebrate growth** weekly.  
 e.g., “I tried greeting more customers,” “I did it 3 times,” “It made me happy when someone smiled!”

#### How It Works

- Set monthly actions by **TRY → SHARE → FEEL → CHEER**
- **TRY** – Set a personal challenge
- **SHARE** – Track your actions
- **FEEL** – Reflect on how it went
- **CHEER** – Celebrate small wins

#### Why We Use It

- Encourages self-driven growth
- Builds appreciation and communication
- Supports value-based evaluation

This sheet keeps our values alive — one week at a time.

9

## Expanding Market Reach through Diverse Plant-Based Offerings

ovgo  
**Baker**

### Cookies



### Other Pastries

Beyond cookies, we offer banana bread, muffins, Sockies (cookie-scone hybrid), and more!



### Collaboration

A wide range of industry collaborations, bringing unique flavors to life!



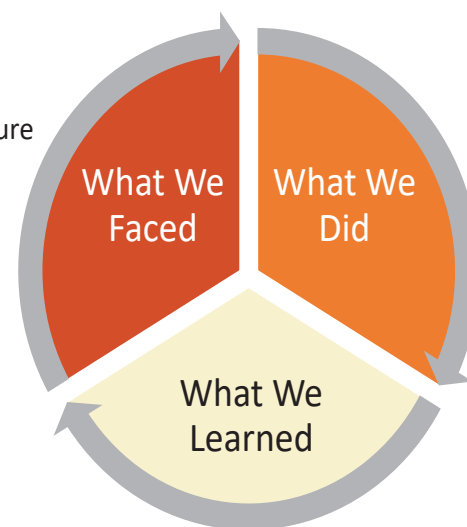
Diverse offerings help us reach more people with plant-based joy

11

## Keeping Culture Alive as We Grow

ovgo  
**Baker**

⚠ Growth made culture harder to maintain



✂ We stayed flexible, transparent, and intentional

💡 Culture lives through small, daily actions

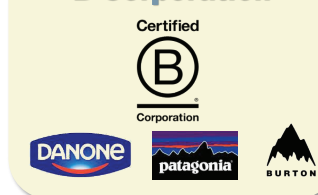
Values = culture. Culture = action.  
This journey is ongoing — and we're still learning.

10

## Domestic Expansion and Strong Brand Fundamentals Since Establishment

ovgo  
**Baker**

### B Corporation



### GHG Reduction Rate<sup>1</sup>

**-75%**

Compared to a general non-plant-based chocolate chip cookie

### Retail

**4**  
stores

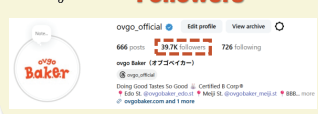
Nihonbashi / Harajuku / Jimbocho / Toranomon

### Wholesale<sup>2</sup>

**c. 110**  
stores

VERVE COFFEE ROASTERS H&M ĀMAN KYOTO

**39.7K**  
Followers<sup>2</sup>



We've grown with strong values and a measurable footprint

1. GHG: Displaying LCIA indicators that impact global warming based on the LIME2 model. The secondary databases used for measurement include IDEA v3 and ecoinvent v3.  
 2. As of August 2025

12



발제 및 토론 | 쿠키 그 이상 가치와 즐거움을 통해 ‘맛있고 좋은’ 일자리 만들기

Not Just Cookies: Building ‘Good and Tasty’ Jobs Through Values and Joy | Presentation &amp; Discussion

## Beyond “Food” Evolving into a Global Lifestyle Brand by Keeping our Internal Culture



13

## Appendix

15

## Let's Bake a Better Future Together



Our Next Steps

- Global Expansion:** Taiwan, UK, and U.S.
- Strategic Partnerships:** Retail, hospitality, and social impact
- Deepening Impact:** Advancing our “Doing Good Program” to build truly great jobs



How You Can Support

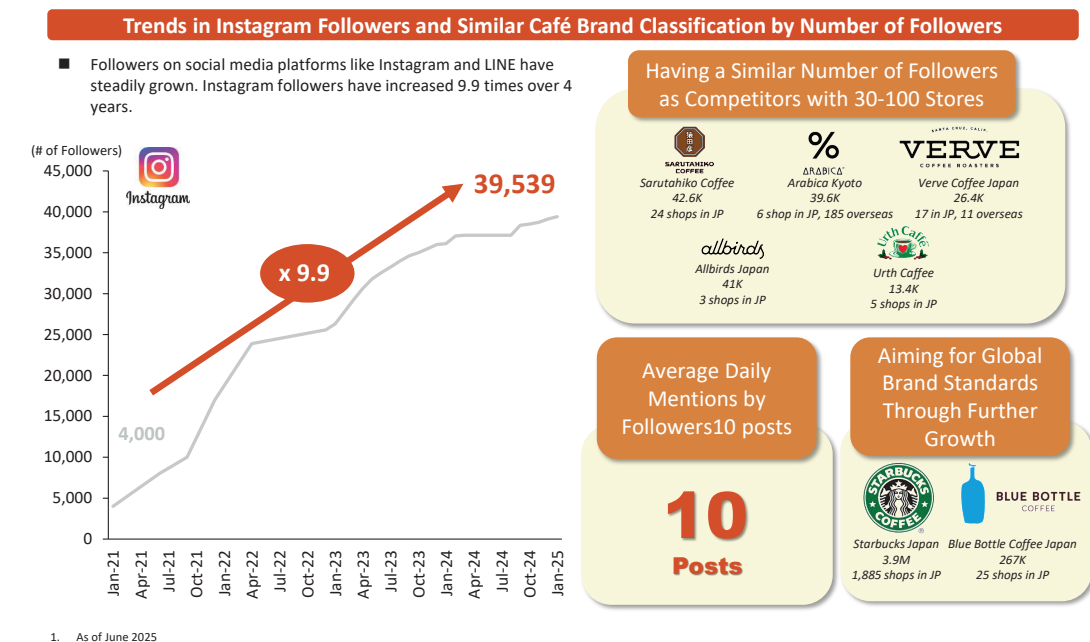
- Join as a Retail Partner:** Retail, hospitality, and media
- Collaborate on Impact Projects**
- Exchange Ideas:** Learn, share, and co-create with us



Join us in growing something joyful, global, and good

14

## Achieved Significant Organic Growth in Fans



16

### Riding the Market Tailwinds × Certified for Sustainability, Toward Becoming a Globally Recognized Brand

#### Global Plant-based Market

Year	Market Size (\$ bn)
2024	11.8
2033 (forecasted)	30.3

CAGR 11.1%

#### B Corporation

- An international certification for social, environmental, and governance standards (a global benchmark for sustainable businesses)
- We became the **16th company in Japan** and the first food service business to achieve certification in 2022
- The certification exam, **B Impact Assessment**, consists of 200 questions evaluating corporate performance across five areas: **Governance / Workers / Community / Environment / Customers**
- B Corp certification has extensive evaluation criteria, making both **acquisition and maintenance particularly challenging** for startups operating with limited personnel and resources

■ Plant-based market: **\$30.3B by 2033** (11.1% CAGR)

■ Bakery: **\$480.2B**, Cookies: **\$27.1B (2023)**

■ Premium cookies: A high-demand category, ideal for ovgo's expansion.

**Certified for impact, scaling with purpose**

Source: Spherical Insights website, Fortune Business Insights website, BCG reports, Paul for Innovating website, and Imarc Plant-based Food Market Report (2024)  
Note: 1 USD = JPY 144

17

### Since Our Founding, We've Developed 4 Unique Stores Aligned with Customer Flows and Location Characteristics

#### Store

#### Opening Date

#### Location

#### Store's Role in the Brand

#### Customer & Details

ovgo Baker Edo St.

Jun 2021

Nihonbashi  
Kodenmacho

- Brand origin
- Community-rooted store

- Located in a residential area; frequented by regulars
- Café space encourages SNS sharing and emotional connection

ovgo Baker Meiji St.

Mar 2022

Laforet Harajuku

- Flagship for brand expansion-  
Cultural transmission hub

- Targets Gen Z and trend-conscious tourists
- Store design offers a worldview experience and acts as an entry point into the brand

Cookie Factory

Aug 2022

Jimbocho

- Production and retail hybrid shop
- EC and wholesale operations hub

- Includes on-site production
- Handles manufacturing for EC and wholesale, serving as a core operational base

ovgo Baker BBB

Nov 2023

Toranomon Hills  
Station Tower

- Business user hub
- Wholesale & B2B partnership hub

- Targets office users
- Located in a high-end commercial complex- Caters to lunch demand, corporate gifting, and business collaboration opportunities

Each store plays a unique role in our ecosystem

18

## 2025 사회적기업 국제포럼

Social Enterprise Leaders Forum 2025

사회적기업의 소셜비즈니스가 만드는 지속가능한 미래  
- 가치를 만드는 일과 시장

A sustainable future  
carved out by social enterprises through social business :  
work and market creating value

내지 | 사회적기업의 소셜비즈니스가 만드는 지속가능한 미래-가치를 만드는 일과 시장

A sustainable future carved out by social enterprises through social business: work and market creating value 양면



## 토크콘서트



## 좌장

## 서종식

한국사회적기업진흥원 기업성장본부장

교육이수

- 2012. 성균관대학교 경영대학원 경영학 수료
- 1997. 건국대학교 법학과 졸업

## 경력

- 2024.01-현재. 한국사회적기업진흥원 기업성장본부장
- 2022.01-2023.12. 한국사회적기업진흥원 정책연구본부 본부장
- 2017.12-2018.11. 대통령 직속 일자리위원회  
사회적경제 전문위원회 전문위원
- 2017.03-2018.04. 서울혁신센터 센터장

## 연구분야

- 법학, 경영학
- 사회적기업 법/제도 정책 분야
- 사회적가치 측정/평가 분야
- 소셜비즈니스 비즈니스모델/자원연계 분야

## Talk Concert

## Moderator

**Jong-Sik Seo**

Enterprise Growth Division Chief Director of Korea Social Enterprise Promotion Agency

## Education

- 2012. Completed MBA Studies, Sungkyunkwan University Graduate School of Business
- 1997. Bachelor's degree in Law, Konkuk University

## Personal Experience

- Jan. 2024-Present. Chief Director, Enterprise Growth Division, KoSEA
- Jan. 2022-Dec. 2023. Chief Director, Policy Research Division, KoSEA
- Dec. 2017-Nov.2018. Member of Expert Committee on Social Economy,  
The Presidential Committee on Jobs
- Mar. 2017-Apr. 2018. Head of Center, Seoul Innovation Center

## Honors & Awards

- Law, Business
- Social enterprise law and policy development
- Social value measurement and impact evaluation
- Business models and resource connections in social business

Social  
Enterprise  
Leaders  
Forum 2025

2025 사회적기업 국제포럼

A sustainable future  
carved out by social enterprise s through social business :  
work and market creating value

사회적기업의 소셜비즈니스가 만드는 지속가능한 미래  
- 가치를 만드는 일과 시장

2025 사회적기업 국제포럼  
Social Enterprise Leaders Forum 2025

세션 2 Session 2

가치를 만드는 시장  
Market that Creates Value

발제 및 토론  
Presentation &  
Discussion

앤디 데일리 SEUK 조달 프로그램 총괄  
Andy Daly Head of Procurement Programmes at Social Enterprise UK)

윤석원 에이아이웍스 창업자 & 대표이사  
Suk-Won Yoon Founder & CEO of AIWORKX

좌장  
Moderator

이충섭 행복나래주식회사 소셜밸류커머스 실장  
Choong-Sup Lee Head of SV Commerce Department at Happynarae

토론자  
Panel

이수인 에누마 공동창업자 & 대표  
Soo-Inn Lee Co-Founder & CEO of Enuma, Inc.



발제 및 토론

| 공급망을 통한 사회적 가치 창출 : 기업과 사회적기업의 파트너십



**앤디 데일리**  
SEUK 조달 프로그램 총괄

교육이수

- 2009-2010. 런던정경대학교 개발학 석사
- 1991-1994. 영국 레스터대학교 경제학 학사

경력

- 2018-현재. SEUK 조달 프로그램 총괄
- 2017-2018. UnLtd (사회적기업가재단) 임팩트 총괄
- 2016-2017. Tree Shepherd 사업 운영 및 개발 총괄
- 2013-2016. Shaftesbury Partnership 운영 총괄

연구분야

- 사회적책임조달
- 사회적 기업

수상경력

- 2025년 워크플레이스 리더스 Top 50 선정

Presentation & Discussion

| How corporations are partnering with social enterprises through their supply chains to drive social impact

**Andy Daly**  
Head of Procurement Programmes at Social Enterprise UK

Education

- 2009-2010. M.Sc. Development Studies, London School of Economics
- 1991-1994. B.A. Economics, University of Leicester

Personal Experience

- 2018-Present. Head of Procurement Programmes, Social Enterprise UK
- 2017-2018. Impact Lead, UnLtd (Foundation for Social Entrepreneurs)
- 2016-2017. Head of Delivery and Development, Tree Shepherd
- 2013-2016. Head of Operations, Shaftesbury Partnership

Research Interest

- Social Procurement
- Social Enterprise

Honors & Awards

- Workplace Leaders Top 50 (Member of Class of 2025)

발제 및 토론 | 공급망을 통한 사회적 가치 창출 : 기업과 사회적기업의 파트너십

How corporations are partnering with social enterprises through their supply chains to drive social impact

Presentation &amp; Discussion

## 영국사회적기업협회 (SEUK)

### 공급망을 통한 사회적 가치 창출: 기업과 사회적기업의 파트너십

2025 사회적기업 국제포럼

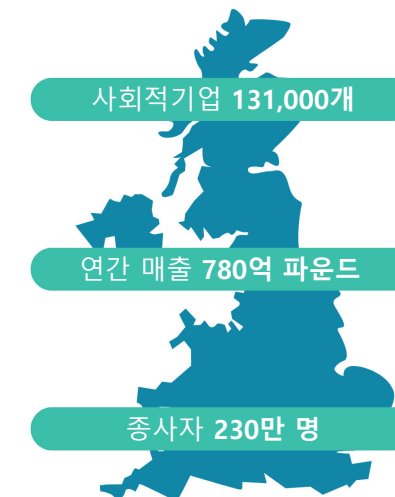
앤디 데일리

영국사회적기업협회 (SEUK)

2025. 8. 26



## 이 분야의 규모



## 영국사회적기업협회 (SEUK)



우리는 사회적기업을 대표하는 국가 단위의 공식 기구입니다.

회원 지원

근거 자료

영향력 확대

시장 조성

## 영국 사회적기업

SEUK는 영국 사회적기업이 미치는 영향을 다음과 같이 자주 강조합니다 :

경제

사회

환경





발제 및 토론 | 공급망을 통한 사회적 가치 창출 : 기업과 사회적기업의 파트너십

How corporations are partnering with social enterprises through their supply chains to drive social impact

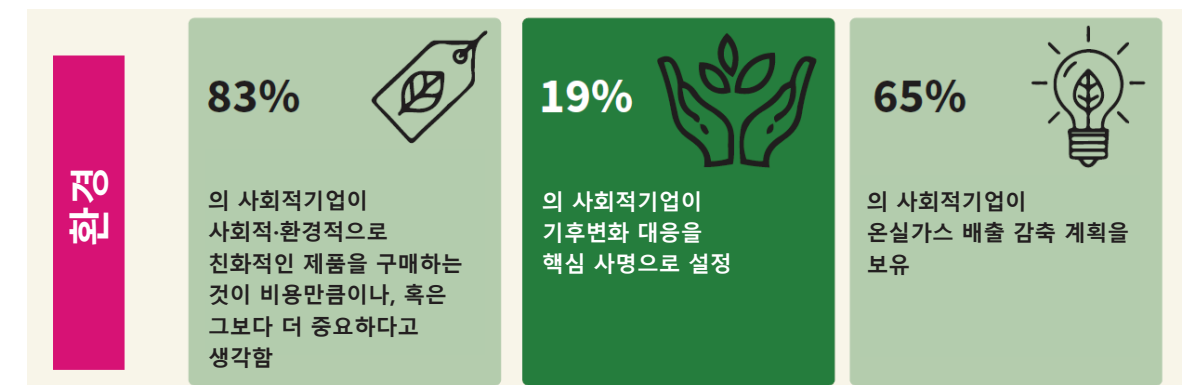
Presentation &amp; Discussion

## 영국 사회적기업



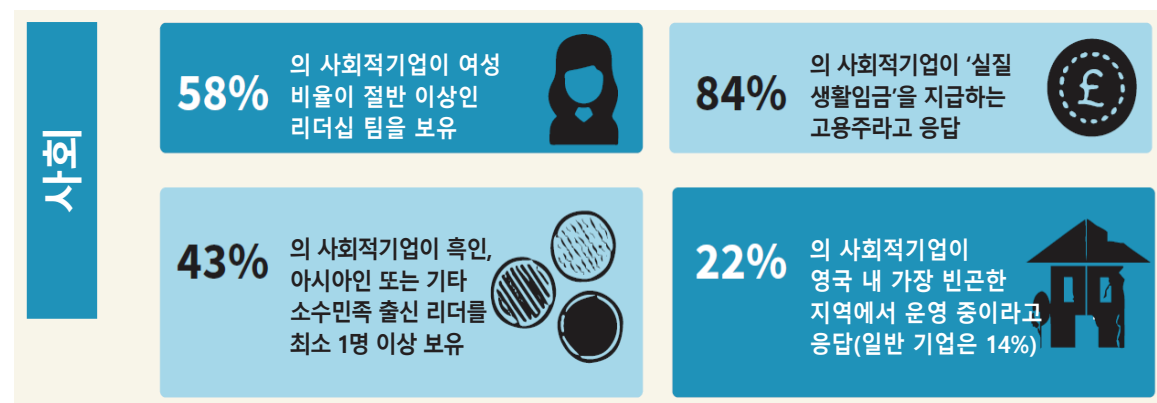
출처: 2023 사회적기업 현황 보고서(State of Social Enterprise 2023)

## 영국 사회적기업



출처: 2023 사회적기업 현황 보고서(State of Social Enterprise 2023)

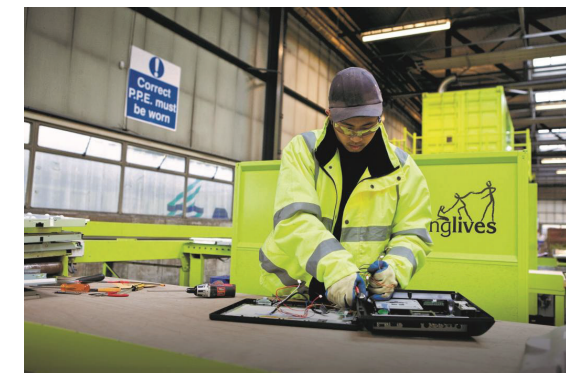
## 영국 사회적기업



출처: 2023 사회적기업 현황 보고서(State of Social Enterprise 2023)

## 사회적 조달

사회적 조달 - 공급망에 **혁신, 다양성, 지속가능성**을 더욱 강화하기 위해, 공급업체로서 사회적기업을 선제적·전략적으로 선정하는 것을 의미합니다.



발제 및 토론 | 공급망을 통한 사회적 가치 창출 : 기업과 사회적기업의 파트너십

## SEUK 사회적 조달 연혁

SEUK의 사회적 조달 활동은 최근 몇 년간 더 많은 시장과 더 큰 시장을 포괄하도록 확대되었습니다.



**S** Social Enterprise UK

## 바이 소셜 기업 챌린지

바이 소셜 코퍼레이트 챌린지에는 전 경제 주요 산업 부문을 대표하는 30개 이상의 기업 파트너가 참여하고 있습니다.



**S** Social Enterprise UK

## 바이 소셜 기업 챌린지

SEUK는 2016년 4월, 다우닝가(Downing Street)에서 바이 소셜 기업 챌린지를 출범시켰습니다. 이는 단순하지만 대담한 목표를 가진 이니셔티브입니다.

영향력 있는 주요 기업들이 조달 활동을 통해 사회적기업과의 거래 규모를 총 10억 파운드(약 1조 7천억 원)에 이르도록 공동 달성하는 것을 목표로 하고 있습니다.



**S** Social Enterprise UK

## 9년 차 주요 실적 지표

### 9년 차 주요 수치

바이 소셜 코퍼레이트 챌린지의 주요 성과 지표

**£656m**  
기업 파트너들이 사회적기업과 거래한 총 지출액(1~9년 차 동안)

**1,132**  
9년 차에 바이 소셜 코퍼레이트 챌린지 파트너사에 제품·서비스를 공급한 대략적인 사회적기업 수

**46%**  
사회적기업과의 거래 지출 증가율

**2,128**  
바이 소셜 코퍼레이트 챌린지 파트너사와의 거래에서 발생한 이익 중 사회적 미션에 재투자된 금액(1~9년 차 동안)

**£59.1m**  
바이 소셜 코퍼레이트 챌린지 파트너사와의 거래에서 발생한 이익 중 사회적 미션에 재투자된 금액(1~9년 차 동안)

**5,959**  
**일자리**  
바이 소셜 코퍼레이트 챌린지 파트너사와의 거래를 통해 사회적기업에서 창출된 일자리 수(1~9년 차 동안)

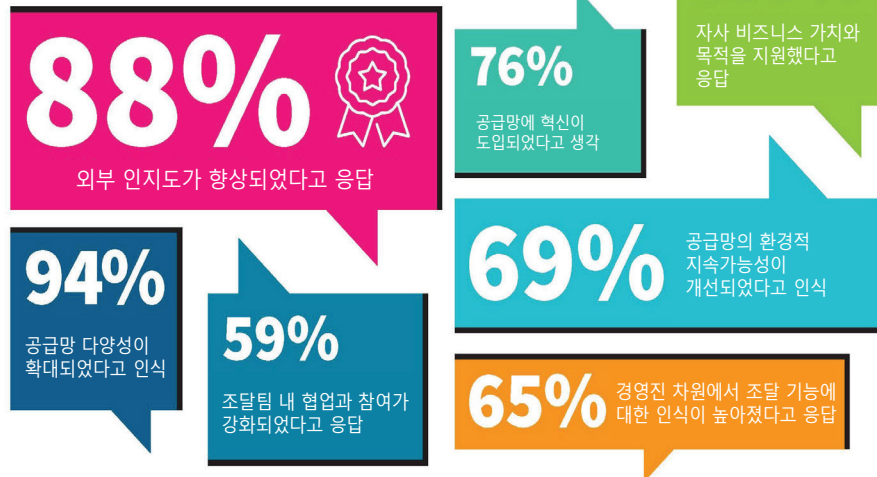
**33**  
사회적기업으로부터 제품·서비스를 구매하는 주요 대기업 수

**£179m**  
9년 차에 기업 파트너들이 사회적기업과 거래한 총 지출액



## 기업 파트너를 위한 혜택

바이 소셜 코퍼레이트 챌린지  
파트너들이 사회적기업 조달에 대해  
생각하는 점



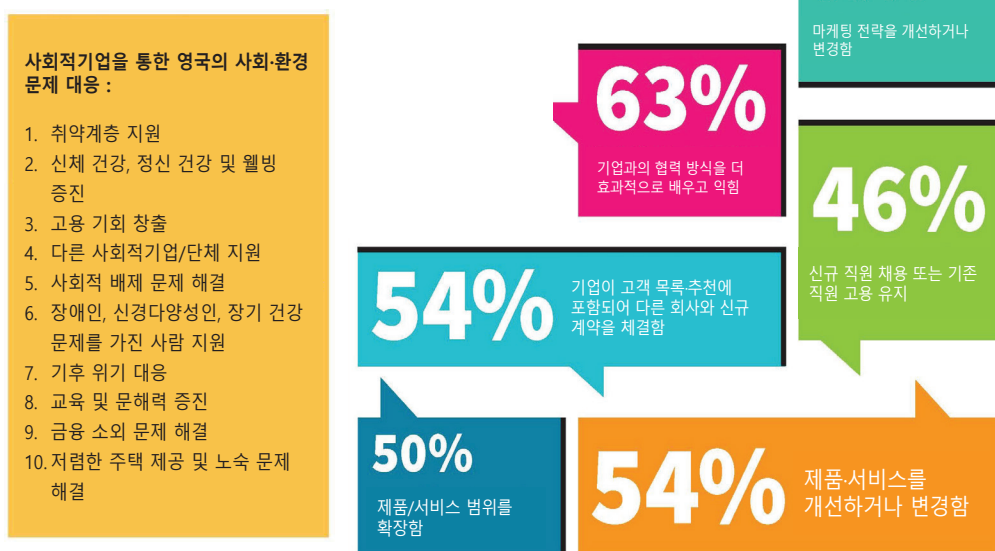
## 기업 고객 기반 확대

- 대기업으로 확장하기 전에 중소기업 고객의 실적을 쌓으세요.
- 영업팀에 투자하세요.
- 잠재 고객 파이프라인을 구축하고(각 기업의 적합한 담당자를 찾는 것 포함) 이를 위해 시간과 자원을 투자하세요.
- 시장을 조사하고, 먼저 경청한 뒤 이야기하여 고객의 전략적 목표에 맞게 제안을 조정하세요.
- 제품·서비스의 특징이 아니라 혜택을 판매하고, 고객의 입장에서 생각하세요.
- 메시지가 명확하고 설득력 있게 하세요(간결한 '엘리베이터 피치' 포함).
- 사회·환경적 미션보다 상업적 제안을 우선하세요.
- 쉽게 공유할 수 있는 마케팅 자료를 준비하세요.
- 기존 고객과 피드백 루프를 구축하여 지속적으로 우수한 고객 서비스를 제공하고, 제안을 다양화할 기회를 찾아내세요.
- 기존 고객을 홍보대사로 만들어, 그들이 귀사를 대신 홍보하도록 하세요.
- 끊임없이 네트워크를 구축하세요!



## 사회적기업이 얻는 혜택

사회적기업이 얻는 혜택은?



## 모범 사례 예시

다음은 우리 기업 파트너와의 협력에서 특히 성공을 거둔 사회적기업의 몇 가지 사례입니다.



## 와일드하츠 오피스(WildHearts Office)

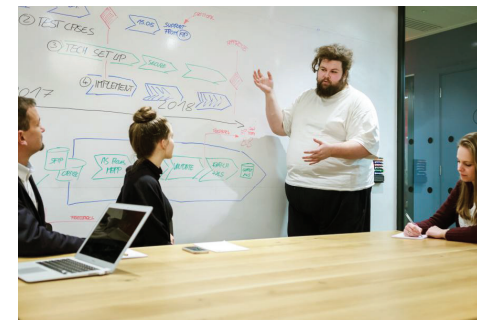


### 와일드하츠 오피스(WildHearts Office)

사무용품, 가구, 기술 장비를 포함해 100만 개가 넘는 제품을 기업에 공급합니다. 수익은 영국 청년들의 취업 역량 강화를 위해 사용되며, 소액 금융을 통해 저소득 국가 여성들의 삶을 변화시키는 데 투자됩니다.



## 오티콘(auticon)

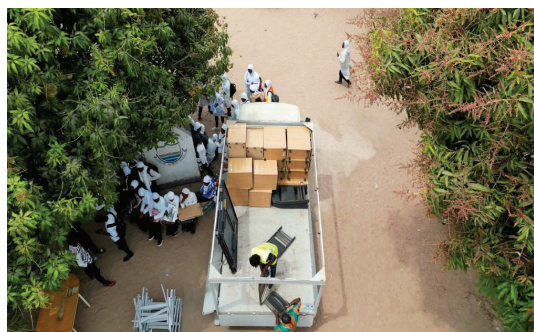


### 오티콘(auticon)

소프트웨어 개발과 테스트를 전문으로 하는 IT 컨설팅 회사입니다. 자폐 스펙트럼에 속한 컨설턴트만을 고용하며, 이들은 종종 평균 이상의 인지 능력을 보유하고 있습니다. 오티콘의 컨설턴트들은 방대한 양의 노동집약적 데이터 분석을 효과적으로 자동화하여 고객의 시간을 절약해 줍니다.



## 웨이스트 투 원더(Waste to Wonder)



### 웨이스트 투 원더(Waste to Wonder)

사회적·환경적 두 가지 사명을 수행합니다. 사무실 정리 과정에서 발생하는 폐기물을 최소화하고, 탄소 중립을 넘어서는 수준을 달성하기 위해 설립되었습니다. 불필요해진 사무기기를 전 세계의 공익 목적 단체에 재배분하며, 현재까지 44개국 1,500개 이상의 학교에 장비를 지원했습니다.



## 연락처

앤디 데일리

SEUK 조달 프로그램 총괄

[Andy.Daly@socialenterprise.org.uk](mailto:Andy.Daly@socialenterprise.org.uk)

+44(0) 7975577179

<https://www.socialenterprise.org.uk/get-involved/social-procurement/>





발제 및 토론 | 공급망을 통한 사회적 가치 창출 : 기업과 사회적기업의 파트너십

How corporations are partnering with social enterprises through their supply chains to drive social impact

Presentation &amp; Discussion

## Social Enterprise UK

**How corporations are partnering with social enterprises through their supply chains to drive social impact**

**Social Enterprise Leaders Forum 2025**

Andy Daly

Social Enterprise UK

26<sup>th</sup> August 2025



## The size of the sector



## Social Enterprise UK (SEUK)



Membership

Evidence

Influence

Market  
Building

## UK social enterprises

SEUK often highlights the impact of UK social enterprises on:

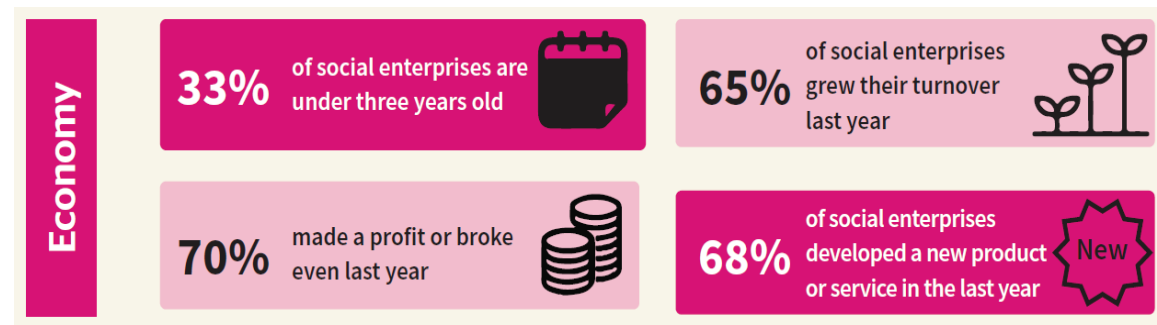
Economy

Society

Environment



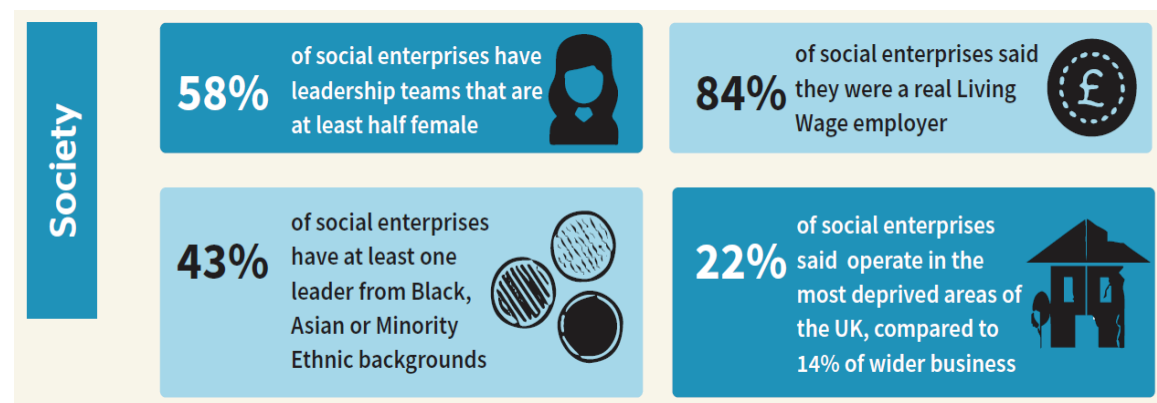
## UK social enterprises

Source: [State of Social Enterprise 2023](#)

## UK social enterprises

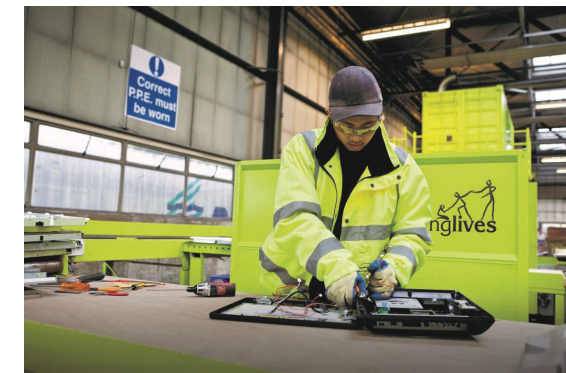
Source: [State of Social Enterprise 2023](#)

## UK social enterprises

Source: [State of Social Enterprise 2023](#)

## Social Procurement

**Social procurement** - proactively selecting social enterprises as suppliers in order to build increased **innovation**, **diversity** and **sustainability** into your supplier base.

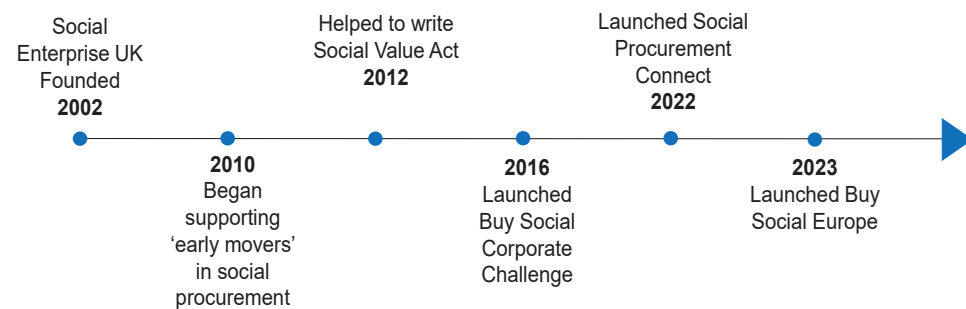




발제 및 토론 | 공급망을 통한 사회적 가치 창출 : 기업과 사회적기업의 파트너십

## SEUK Social Procurement timeline

SEUK's social procurement work has expanded in recent years to cover more markets and larger markets.



## Buy Social Corporate Challenge

The Buy Social Corporate Challenge has over 30 corporate partners, representing all major sectors of the economy.



## Buy Social Corporate Challenge

SEUK launched the Buy Social Corporate Challenge in Downing Street in April 2016.

It is a simple initiative with a bold ambition:

**A group of high-profile businesses is aiming to collectively spend £1 billion with social enterprises through their procurement.**



## The key numbers at end of year 9

### Year 9 in numbers

The headline figures behind the Buy Social Corporate Challenge

**£656m**  
Total spend with social enterprises by corporate partners (years 1-9)

**2,128**

Approximate number of social enterprises supplying Buy Social Corporate Challenge partners (years 1-9)

**£59.1m**

Profit reinvested into social missions from trade with Buy Social Corporate Challenge partners (years 1-9)

**5,959 JOBS**

Created at social enterprises from trade with Buy Social Corporate Challenge partners (years 1-9)

**1,132**

Approximate number of social enterprises supplying Buy Social Corporate Challenge partners in year 9

**46%**

Rise in spending with social enterprises

**33**

High-profile companies buying from social enterprises

**£179m**

Total spend with social enterprises by corporate partners in year 9

## Benefits for corporate partners

### What Buy Social Corporate Challenge partners think about sourcing from social enterprises



## Growing your corporate client base

- Build a track record of small and medium clients before moving up to large corporations
- Invest in your sales team
- Dedicate time and resource to building a pipeline of leads (and finding the right person in each business)
- Research the market – listen first, talk second – to match your offer with the client's strategic objectives
- Sell benefits, not features – put yourself in the customer's shoes
- Make sure your messaging is clear and convincing (including a clear 'elevator pitch')
- Lead with your commercial offering rather than your social/environmental mission
- Make sure you have marketing materials which are easily shareable
- Build in feedback loops with existing clients to ensure ongoing excellent customer service and spot opportunities to diversify your offering
- Get others to sell for you – turn existing clients into ambassadors
- Network, network, network!

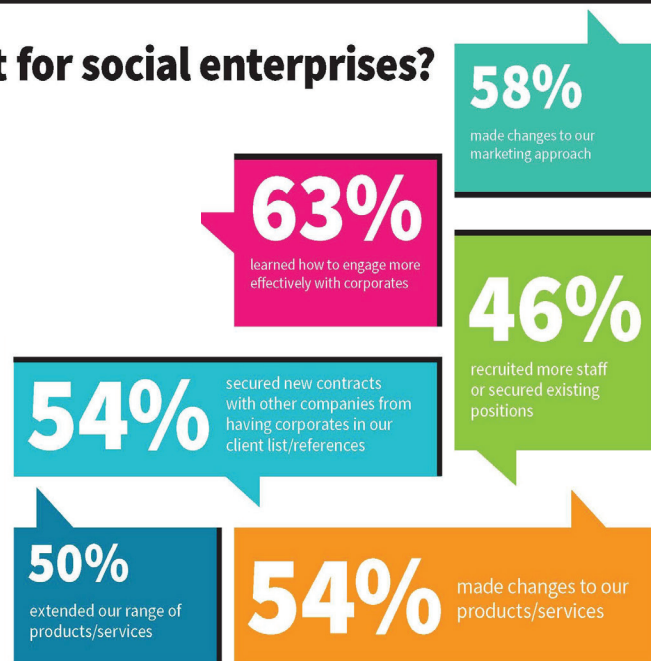


## Benefits for social enterprises

### What's in it for social enterprises?

#### Social/environmental causes addressed by UK social enterprises:

1. supporting vulnerable people
2. improving physical health, mental health and wellbeing
3. creating employment opportunities
4. supporting other social enterprises/ organisations
5. addressing social exclusion
6. supporting disabled and neurodiverse people, and people with long-term health conditions
7. addressing the climate emergency
8. promoting education and literacy
9. addressing financial exclusion
10. providing affordable housing/ addressing homelessness



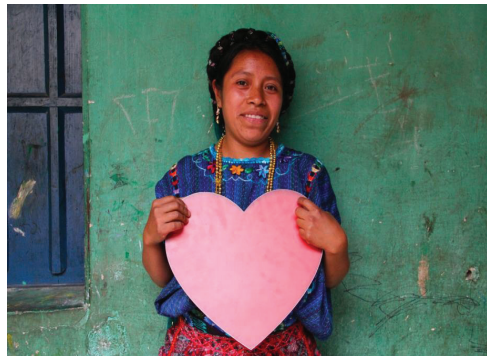
## Best practice examples

Here are some examples of social enterprises which have been particularly successful with our corporate partners:





## WildHearts Office



### WildHearts Office

Provider of over 1 million products to businesses, including office supplies, furniture and technology equipment.

Profits are invested into employability for young people in the UK and transforming women's lives in low-income countries through microfinance.



## auticon



### auticon

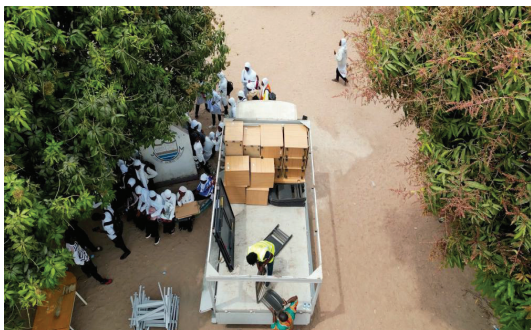
IT consultancy specialising in software development and testing

Only uses consultants who are on the autism spectrum – people who often have above-average cognitive skills.

auticon consultants save time for clients as they effectively automate a huge volume of labour-intensive data analysis.



## Waste to Wonder



### Waste to Wonder

Dual social and environmental mission.

Set up to minimize waste ensuring office clearances are better than carbon neutral.

Redistribute redundant office equipment to good causes around the world. To date the firm has equipped over 1500 schools in 44 countries.



## Contact

Andy Daly

Head of Corporate Partnerships, Social Enterprise UK

[Andy.Daly@socialenterprise.org.uk](mailto:Andy.Daly@socialenterprise.org.uk)

+44(0) 7975577179

<https://www.socialenterprise.org.uk/get-involved/social-procurement/>



발제 및 토론

| 기술과 가치 중심의 소셜비즈니스 전환 전략



**윤석원**  
에이아이웍스 창업자 & 대표이사

- 교육이수
  - 2004.08. Cornell University Computer Science 석사
  - 1998.02. 고려대학교 신문방송학 학사
- 경력
  - 2016.04-현재. (주)에이아이웍스 대표
  - 2013.09-2016.02. 삼성전자 S.LSI 사업부 수석  
Server향 AP SW 릴리즈 & Test 매니저
  - 2007.09-2013.09. Microsoft Windows Division 수석  
Windows Program Manager & Test 매니저
  - 2004.09-2007.09. 삼성전자 국내영업사업부 책임  
Smart Home 과제 SW 품질 관리자
  - 1999.11-2003.06. Revbox QA 주임 Web 기반 테스트자동화
- 연구분야
  - 인공지능
  - 데이터 사이언스
  - 소프트웨어 공학
  - 소셜 벤처
- 수상경력
  - 2022. 대통령 표창 한국판 뉴딜 성과 창출 공로
  - 2022. 고용노동부장관 표창, 장애인 고용촉진 공로
  - 2021. 대통령 표창, AI 데이터 분야 다양한 계층 포용적 고용 창출 공로
  - 2019. 과학기술정보통신부장관 표창, 지능정보사회 선도

Presentation & Discussion

| Transforming Social Business: Strategies Driven by Technology and Values

**Suk-Won Yoon**  
Founder & CEO of AIWORKX

- Education
  - 2004.08. M.S. in Computer Science, Cornell University
  - 1998.02. B.A. in Media and Communication, Korea University
- Personal Experience
  - 2016.04-Present. CEO, AIWORKX
  - 2013.09-2016.02. Server AP Software Release & Test Manager, S.LSI Division, Samsung Electronics
  - 2007.09-2013.09. Windows Program Manager & Test Manager, Windows Division, Microsoft
  - 2004.09-2007.09. Smart Home Project – Software Quality Manage, Domestic Sales Division, Samsung Electronics
  - 1999.11-2003.06. QA Engineer – Web Test Automation, Revbox
- Research Interest
  - Artificial Intelligence
  - Software Engineering
  - Data Science
  - Social Impact Start-up
- Honors & Awards
  - 2022. Presidential Award, For outstanding contributions to the success of the Korean New Deal
  - 2022. Employment and Labor Minister’s Award,  
For promoting employment of persons with disabilities
  - 2022. Presidential Award, For contributions to inclusive job creation in the AI data sector
  - 2019. Science and ICT Minister’s Award,  
For leadership in advancing the intelligent information society



발제 및 토론 | 기술과 가치 중심의 소셜비즈니스 전환 전략

# AIWORKX

## 가치를 만드는 시장

사람 중심의 기술로 무한의 미래를 만듭니다.



Transforming Social Business: Strategies Driven by Technology and Values | Presentation & Discussion

2 주요 사업 영역 및 고객사

독보적인 자동화기술력과 노하우를 바탕으로 주요 사업 영역에서 고객의 선택을 받고 있습니다.

### Test Automation

Business

**Testing**

- Embedded Testing
- AI Agent Test

Solution

**Tedworks (Test Farm Solution)**  
**Code Anlaysis Agent**

Customer

삼성전자 (반도체)

40%

### AI Data & Modeling

Business

**AI Data**

- Vision AI (3D), Multi-Modality
- AI Safety 데이터셋
- AI 데이터 검증
- MLOps

Solution

**Blackolive (Data Label & MLOps)**  
**ADQ**

Customer

현대 자동차  
현대모비스  
우구 보브 드

50%

### AI Agent / sLM / AICC

Business

**AI Agents**

- sLM / LLM
- AICC
- RAG Chatbot

Solution

**Omni AI Agent Suite**  
**Omni AI Studio**  
**Omni Document**

Customer

KB 카드  
세종텔레콤

10%

(매출 구성 비율, 2025년 매출 목표 기준)

3 AIWORKX - Mission

AIWORKX strives to  
creating a better world utilizing technological innovation  
for social good.

에이아이웍스는 사회 가치를 위한 기술 기반의 혁신을 통해  
더 나은 사회를 만들기 위해 노력하는 사회적기업입니다.

1 회사 개요 및 연혁

AI 데이터·테스트 자동화 분야 리딩 기업, AI Agent로 시장을 확대해 나갑니다.

AWX 대표이사 및 주요 임원

윤석원 CEO & Founder

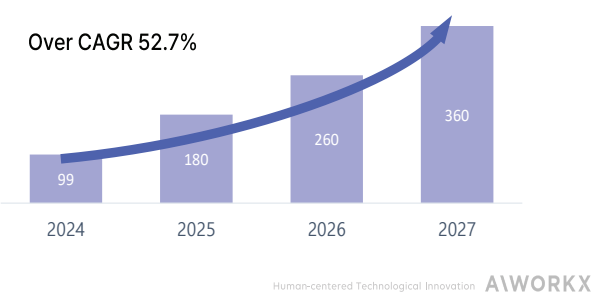
국내 기술 기반 소셜 임팩트 비즈니스 모델 개발  
삼성전자, 시스템 LSI 사업부, 수석  
마이크로소프트, 윈도우 사업부, SDET  
Cornell University, Master of Computer Science



AWX 회사 개요

법인명	주식회사 에이아이웍스	설립일	2015년 6월 18일
임직원 수	165명	10+ AI연구 개발(실용) / 20+ AI데이터 솔루션 개발, 30+ AI데이터 구축 PM / 50+ 품질 검증 전문가	
자본금	4,839백만원	홈페이지	www.aiworkx.ai
주요 서비스	<ul style="list-style-type: none"><li>AI 생생주기 솔루션 및 서비스</li><li>Intelligent QA 서비스</li><li>AI 데이터 맞춤형 전설링</li><li>시데이터 &amp; 모델 제3자 시험결과서 발급 서비스</li><li>고품질 AI 데이터 구축 서비스</li><li>KOLAS SW 시험성적서 발급 서비스</li><li>Pre-trained 모델 제공 서비스</li></ul>		

AWX AIWORKX 매출추이



4 Inclusive Employment

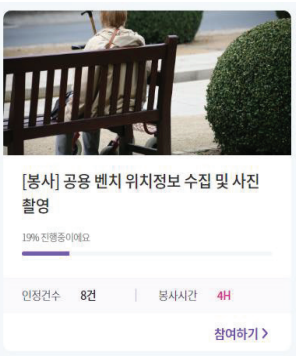
에이아이웍스는 AI 분야에서  
취약계층 대상 장점 기반의 직무설계와 고용을 통한 **사회적 가치**를 창출하기 위해 최선을 다하고 있습니다.



5 Data for Good - aiworks +

경사로 및 공용 벤치 위치정보 수집 및 사진 촬영 프로젝트 진행

- 보행약자들이 활용할 수 있는 공익 데이터 수집 목적
- 경사로 위치 및 공용 벤치 정보 제공 인공지능 서비스 개발 목적
- 경사로 **누적 작업자 수 817명** 데이터 26,200건
- 공용 벤치 **누적 작업자 수 4,291명** 데이터 40,559건



수집된 데이터를 aiworks 내 나눔 페이지에서 공유 및 데이터 공개

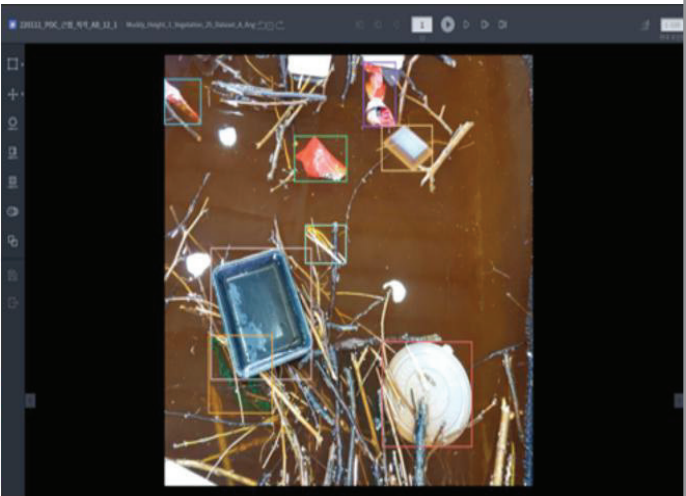
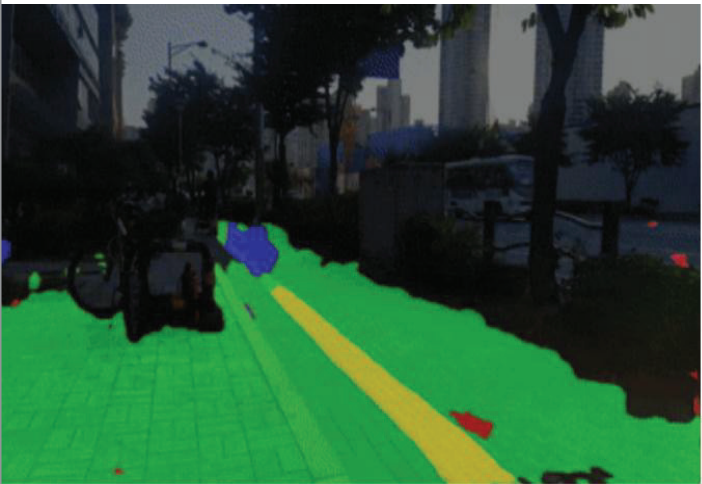
- 누구나 필요한 데이터를 손쉽게 접할 수 있도록 홈페이지 내 게시
- 관련 데이터를 활용하여 서비스를 만들 수 있도록 데이터 공개 및 공유



6 AI for Social Good

점자블록 탐지 - 시각장애인이동권

해양쓰레기 탐지 - 환경문제해결



국내 농인의 수는 **37만** 명에 이릅니다



## 7 사회적 기업이란?

빵을 팔기 위해 고용하는 것이 아니라  
고용하기 위해 빵을 파는 것이다.



빵을 팔기 위해 고용하는 것이라  
(취약 계층을) 고용하기 위해 (보통의) 빵을 파는 것이다.



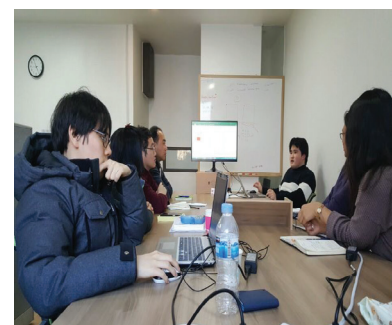
빵을 팔기 위해 고용하는 것이 아니라  
(가장 일을 잘 할 수 있는 특별한 재능을 가진 분들을) 고용하기 위해 (고품질의) 빵을 파는 것이다.

## 8 Pilot Project

취약 계층이 IT 분야에서 본인의 장점을 극대화하며  
**경쟁력**을 가지고 일할 수 있다는 가설에서 시작된 도전



**2015년 은평여성인력개발센터**  
'소프트웨어테스터 양성과정' 교육 시작  
3명의 경력보유여성 고용  
하니웰 계약을 계기로 삼성전자 퇴사

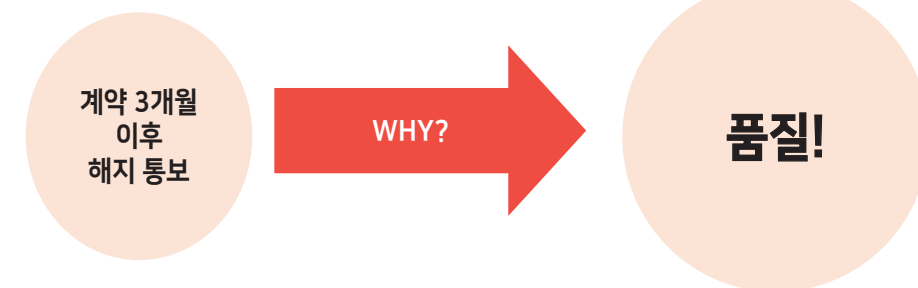


**SAP 자폐장애인 교육 프로그램**  
덴마크 기업 '스페셜리스트'이 보여준 가능성  
SAP의 고용 취소로 에이아이웍스에서  
인공지능 데이터 가공 인력으로 직접 고용

## 9 Autism@work: 실패의 쓴맛

자폐인들은 디테일에 강하고 정직하며 반복작업에 능하므로, 데이터 가공 작업자로 적합할 것이다.

그러나 처음으로 계약을 맺은 자율주행자동차 인공지능 개발 회사에서는,,



고객은 '**사회적 가치**'만으로는 우리의 제품과 서비스를 사지 않는다

## 10 PPT - People, Process, Technology

## PEOPLE

경력보유여성+장애인+전문가 팀 구성  
서로의 장점을 극대화하는 **드림팀** 구성

## 발달장애인

- 반복작업에 대한 높은 집중력
- 정확함에 대한 집요함
- 정직한 업무스타일

## 청각장애인

- 시각 데이터에 대한 특별한 감각 보유
- 높은 업무 이해력 보유
- 매뉴얼에 따른 정확한 업무 수행

## 경력보유여성

- 우수한 커뮤니케이션 역량
- 업무에 대한 강한 책임감
- 뛰어난 사용자 중심 사고

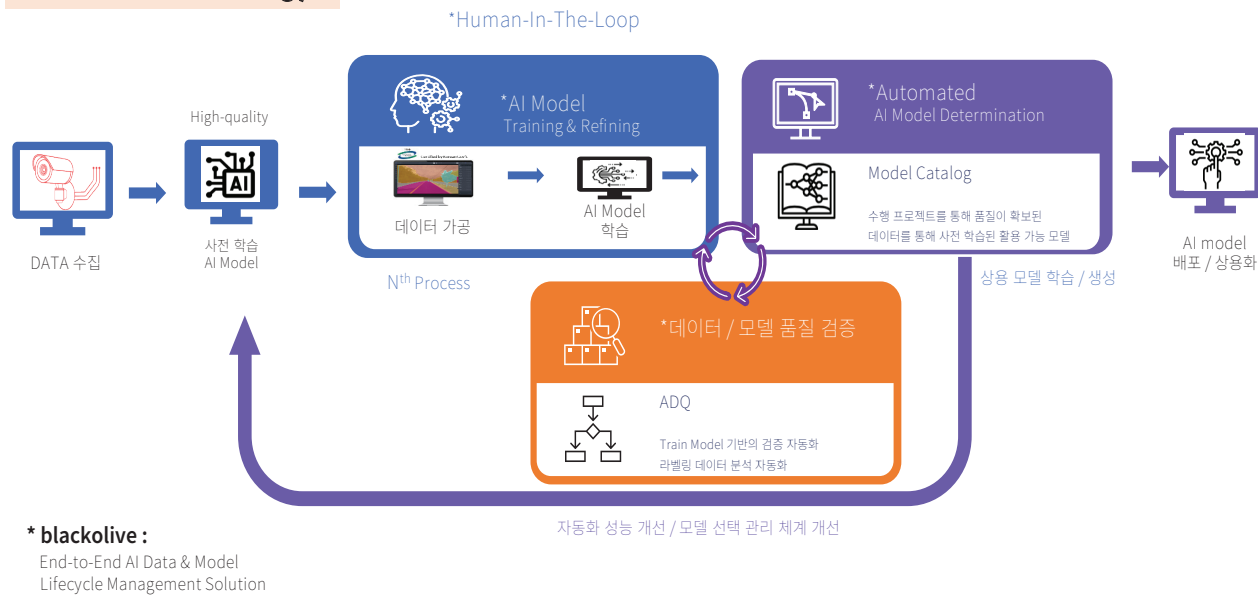
## 전문가

- AI 및 Test 전문가 그룹
- AI Lab 및 Automation Lab 보유
- 베테랑 Project Manager
- 각 분야별 15년 이상 경력 보유



11 PPT – People, **Process**, **Technology**

## Process &amp; Technology

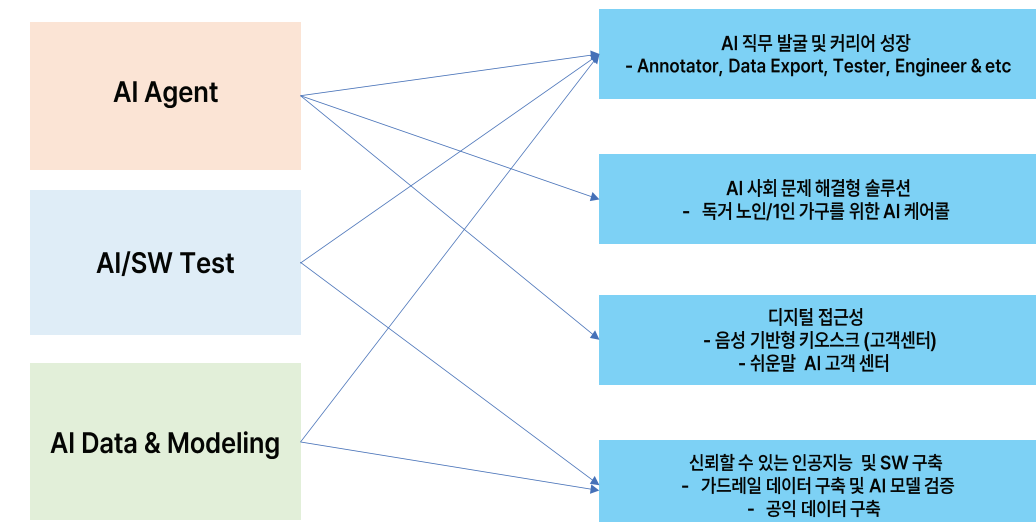


## 12 임팩트 투자를 통한 기술 혁신 성장



## 13 혁신 성장 -&gt; Social Impact 확대

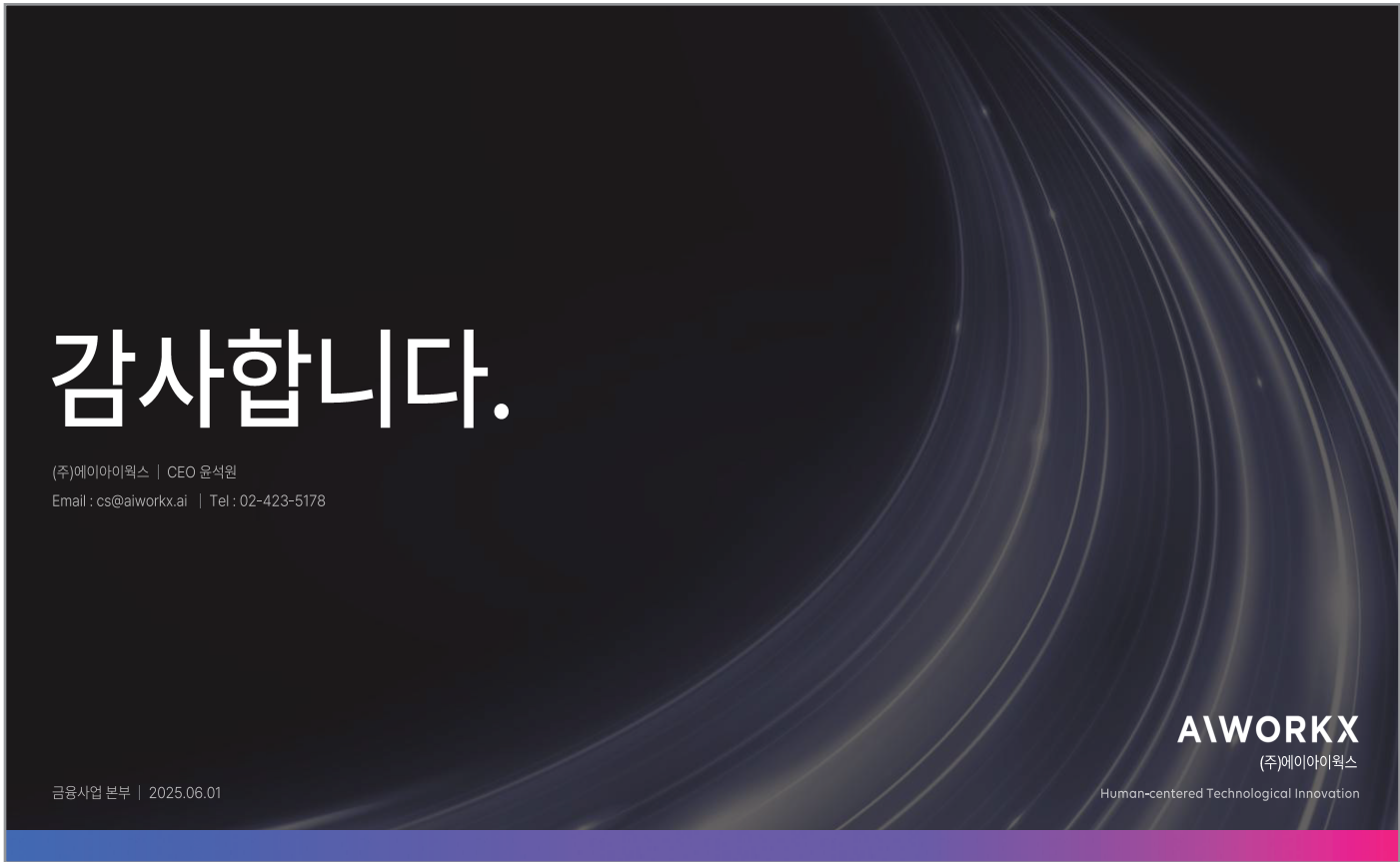
보다 안전하고 사용하기 편리한 AI 기술을 다양한 사회 구성원과 함께 만듭니다.



## 14 Vision – Global Social Impact Unicorn







2025 사회적기업 국제포럼  
Social Enterprise Leaders Forum 2025

사회적기업의 소셜비즈니스가 만드는 지속가능한 미래  
- 가치를 만드는 일과 시장

A sustainable future  
carved out by social enterprises through social business :  
work and market creating value

AIWORKX

Transforming Social Business

Strategies Driven by Technology and Values

AIWORKX

(주)에이아이웍스

Human-centered Technological Innovation

1


Company Overview and History

Leading in AI Data & Test Automation — Expanding into the Market with AI Agents.

AWX CEO and Key Executives

Suk-Won Yoon CEO & Founder

Developed Social Venture Business Model in Korea's ICT Sector  
Samsung Electronics – Senior, System LSI Division  
Microsoft – SDET, Windows Division  
Cornell University, Master of Computer Science



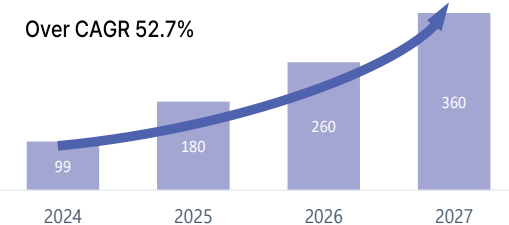
AWX Company Profile

Corporate Name	AIWORKX Co., Ltd.	Founded	June 18th, 2015
Employees	165명	10+ AI R&D (Masters/PhDs) / 20+ AI Data Solution Developers 30+ AI Project Managers/ 50+ QA Experts	
Capital	4,839M KRW	Website	www.aiworkx.ai
Main Services	• AI lifecycle solutions & services • Customized AI data consulting • High-quality AI data construction services • Pre-trained model services • Intelligent QA services • Third-party AI data & model certification services • KOLAS SW test reports		

AWX AIWORKX Revenue Growth

(Unit: 100M KRW)

Over CAGR 52.7%



Human-centered Technological Innovation AIWORKX

Name	Role	Work Experience
Lee Jin-seok	CTO	• Samsung Electronics, Mobile Division • Airdast Inc
Choi Byung-jung	CAIO	• Hana Card CDO/CAIO • SAS Korea Advanced Analytics
Lee Jae-ho	CPO	• AICC Voice/API Gateway
Kim Woo-joo	CQO	• Motorola, Senior SW Engineer • Dolby, Mobile Audio
Kim Choong-eon	CSO	• MarkAny, Sales Director (Blockchain Division) • Samsung SDS, 파트너, Smart City Business
Kim Hyung-bok	AI Developer	• Ph.D. Computer Science and Technology Harbin Institute of Technology

2

Major Business Areas & Clients

With unique automation technology and expertise, we are chosen by clients across key business domains.

AWX Test Automation

Business

Testing

- Embedded Testing
- AI Agent Test

Solution

Tedworks (Test Farm Solution)  
Code Anlaysis Agent

Customer

Samsung Electronics  
(Semiconductors)

40%

AWX AI Data & Modeling

Business

AI Data

- Vision AI (3D), Multi-Modality
- AI Safety Datasets
- AI Data Validation
- MLOps

Solution

Blackolive (Data Label & MLOps)  
ADQ

Customer

Hyundai Motor  
Hyundai Mobis  
Republic of Korea Army HQ

50%

AWX AI Agent / sLM / AICC

Business

AI Agents

- sLM / LLM
- AICC
- RAG Chatbot

Solution

Omni AI Agent Suite  
Omni AI Studio  
Omni Document

Customer

KB Card  
Sejong Telecom

10%

Revenue Composition (based on 2025 targets)

3

AIWORKX - Mission

AIWORKX strives to

creating a better world utilizing technological innovation

for social good.

AIWORKX is a **social enterprise** that goes beyond growth through technological innovation

to create new values for a better society.

내지 사회적기업의 소셜비즈니스가 만드는 지속가능한 미래-가치를 만드는 일과 시장

A sustainable future carved out by social enterprises through social business: work and market creating value 내지



4 Inclusive Employment

AIWORKX is committed to creating **social value** in the AI field through job design and employment based on the strengths of disadvantaged groups.



5 Data for Good – aiworks +

▪ **Ramp & Public Bench Location Data Collection and Photo Project**

- Purpose: Collect public data that can be used by people with mobility challenges
- Goal: Develop AI services providing ramp and public bench information
- Ramp: 817 participants, 26,200 data entries
- Public benches: 4,291 participants, 40,559 data entries

▪ **Sharing Collected Data on aiworks Platform**

- Data uploaded to the Sharing Page for public access
- Open data for everyone, enabling developers to create new services

**[Volunteer] Photographing Store Entrances with Stairs for Local Currency Affiliated Stores**  
Progress: 43%

Recognized Cases: 32 Volunteer Time: 4H

Participate >

**[Volunteer] Collecting Location Information and Photographing Public Benches**  
Progress: 19%

Recognized Cases: 8 Volunteer Time: 4H

Participate >

**Your small participation accumulates to create a sustainable tomorrow.**

Volunteer Data Projects: Collect meaningful data that helps solve our society's hidden problems. Your daily data collection can make a real impact.

Join aiworks' 1365 volunteer data projects and gather valuable data together.

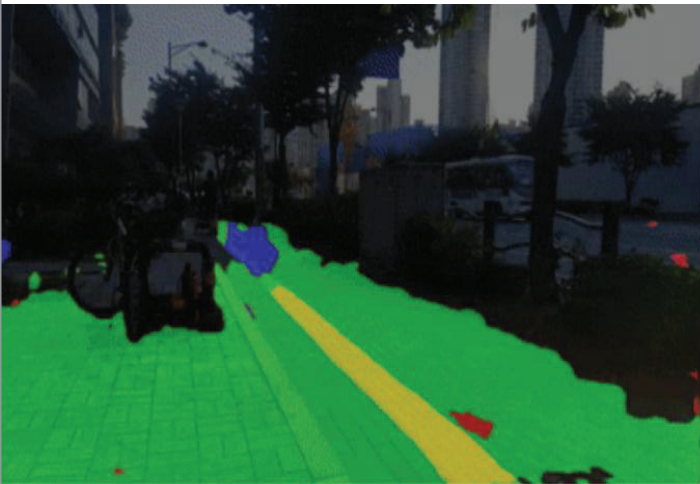
Entrance Stair Data Public Bench Location Data

**Public Data Sets**  
Dataset examples: "Citizen-contributed data collected to prevent accidents through surveillance cameras based on AI object detection"

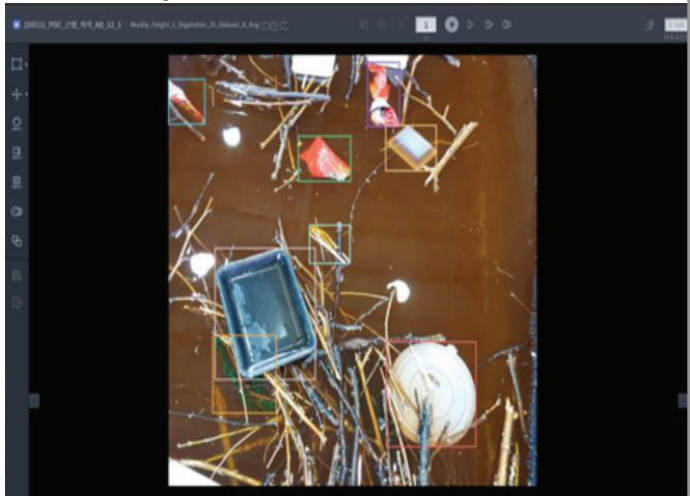
Entrance Stair Data Set Public Bench Data Set

6 AI for Social Good

Detecting Tactile Blocks – Empowering Mobility for the Visually Impaired



Detecting Marine Waste – Driving Environmental Solutions



The number of deaf people in South Korea amounts to 370,000.

## 7 What is a Social Enterprise?

It's not about hiring people to sell bread,  
but selling bread in order to hire people.



It's not about hiring to sell bread,  
but selling ordinary bread in order to hire disadvantaged groups.



It's not about hiring to sell bread,  
but selling high-quality bread in order to hire people with unique talents.

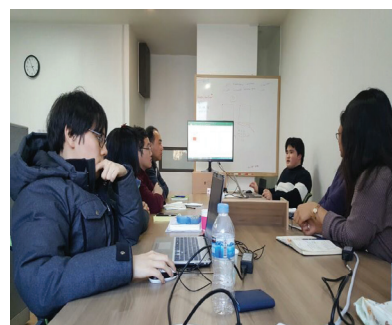
## 8 Pilot Project

A challenge that began with the belief that disadvantaged groups  
can **maximize their strengths** in the IT field and work competitively.



**2015 - Eunpyeong Women's Workforce Development Center**

Launched "Software Tester Training Program"  
Hired 3 experienced women  
Founder resigned from Samsung Electronics after signing Honeywell contract

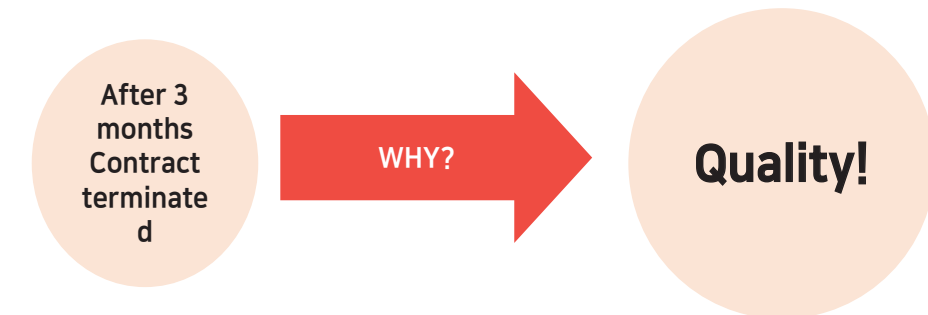


**SAP Program for People with Disabilities**

Inspired by Denmark's Specialisterne model  
When SAP canceled its hiring plan,  
AIWORKX directly employed participants as AI data processing staff

## 9 Autism@work: The Bitter Taste of Failure

Autistic individuals are strong in detail, honest, and skilled at repetitive tasks,  
making them well-suited for data processing work.  
**However, with the first contract from an autonomous vehicle AI company...**



Customers do not buy our products and services only for their **social value**

## 10 PPT – **People**, Process, Technology

### PEOPLE

A dream team composed of experienced women, people with disabilities, and experts  
— maximizing each other's strengths.



**Experienced Women**  
•Excellent communication skills  
•Strong sense of responsibility  
•User-centered mindset



**People with Developmental Disabilities**  
•High concentration on repetitive tasks  
•Persistence in accuracy  
•Honest work style



**People with Hearing Disabilities**  
•Special sensitivity to visual data  
•Strong understanding of tasks  
•Performs tasks with precision, step by step

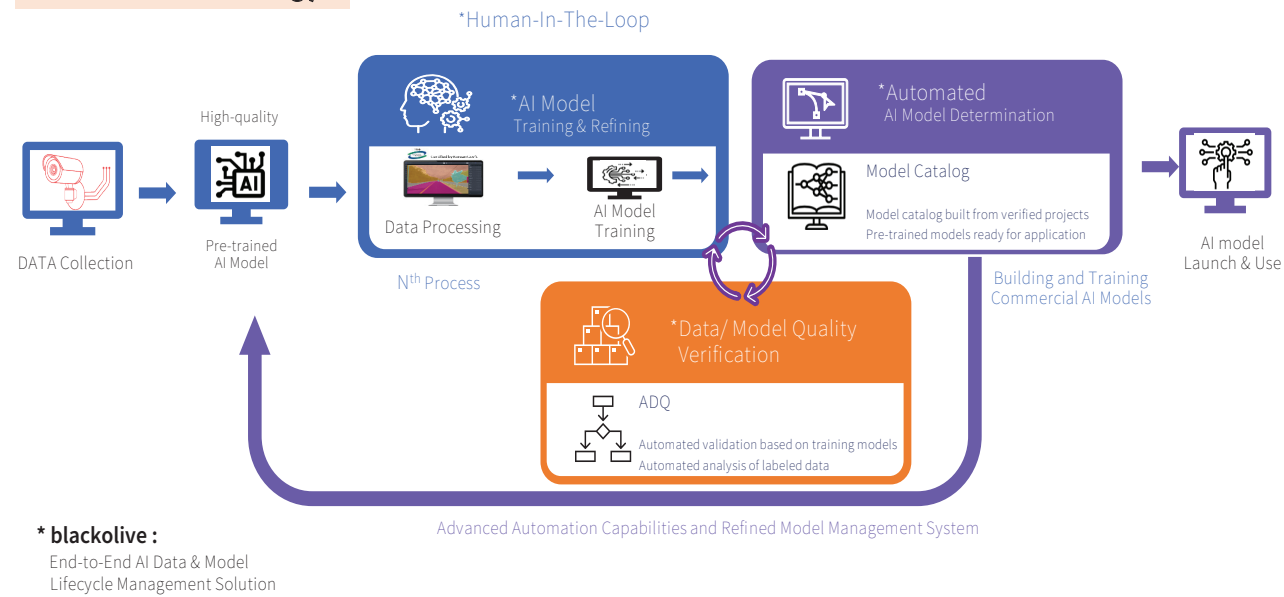


**Experts**  
•Group of AI & Test specialists  
•Operate AI Lab & Automation Lab  
•Veteran project managers  
•15+ years of experience in each field



11 PPT – People, **Process**, **Technology**

## Process &amp; Technology

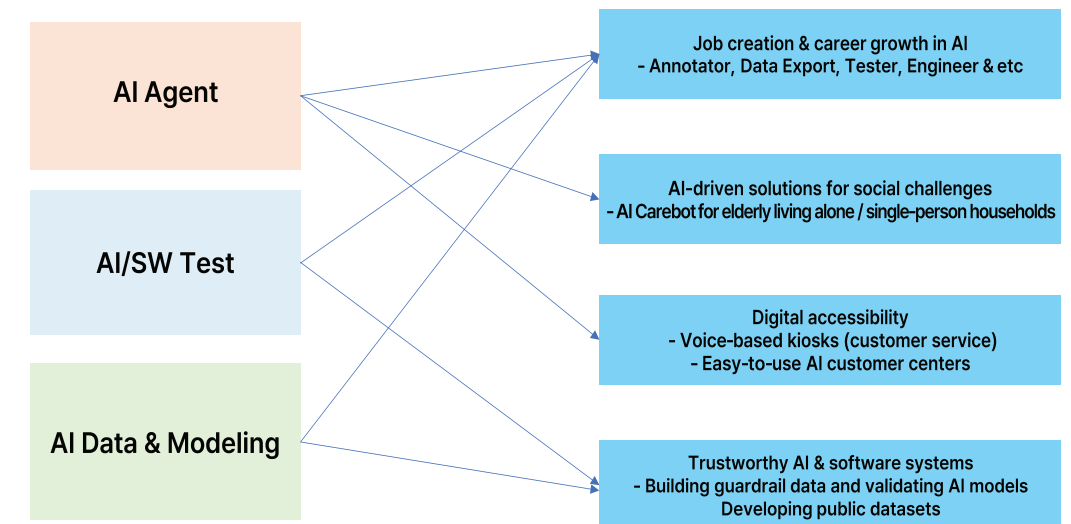


## 12 Technology Innovation Growth through Impact Investment



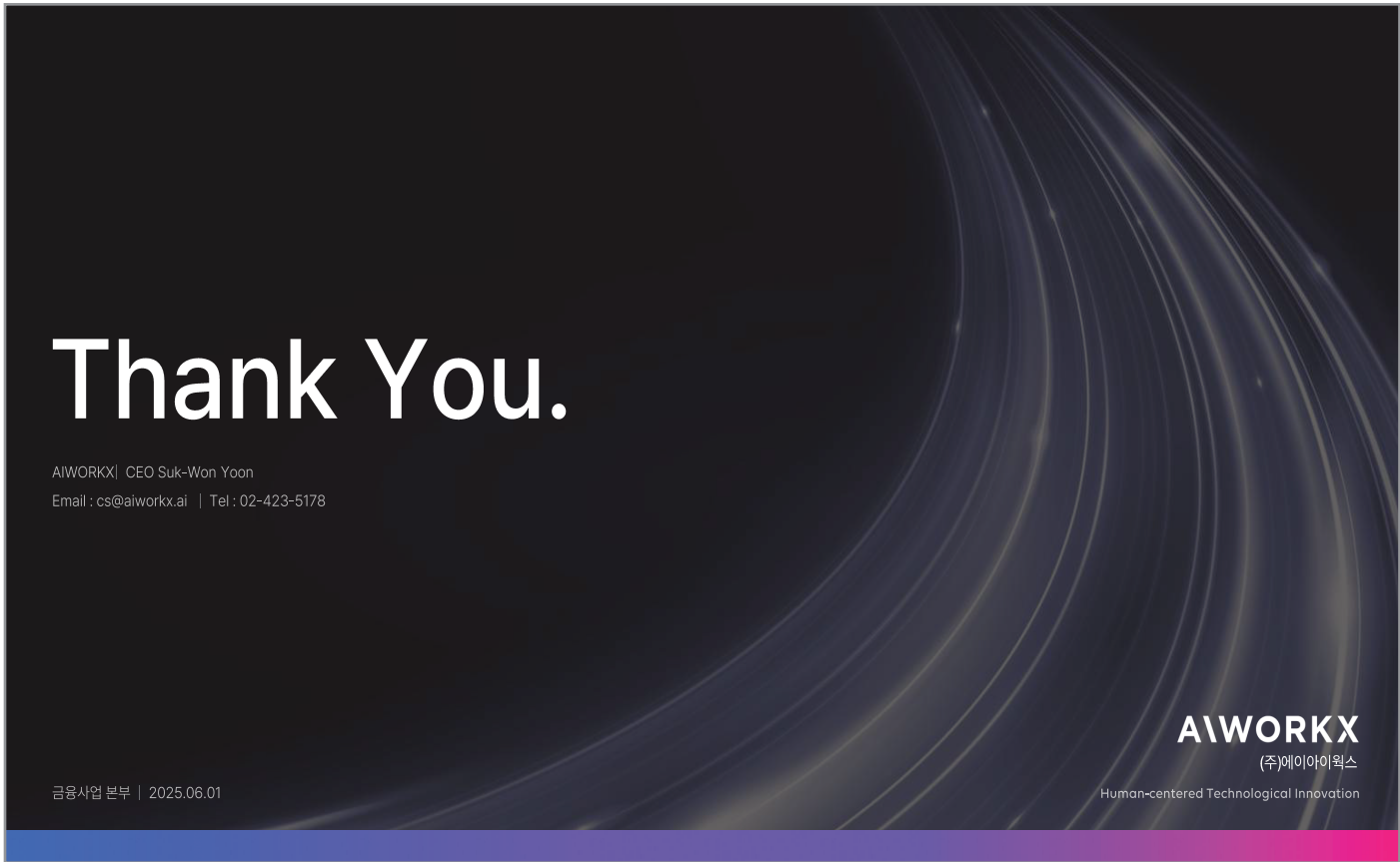
## 13 Innovation Growth -&gt; Expansion of Social Impact

Building safer and more user-friendly AI technologies together with diverse communities.



## 14 Vision – Global Social Impact Unicorn





2025 사회적기업 국제포럼  
Social Enterprise Leaders Forum 2025

사회적기업의 소셜비즈니스가 만드는 지속가능한 미래  
- 가치를 만드는 일과 시장

A sustainable future  
carved out by social enterprises through social business :  
work and market creating value



토크콘서트



**좌장**  
**이충섭**  
행복나래주식회사 소셜밸류커머스 실장

경력

- 2020.01-현재. 행복나래(주) Social Value Commerce실장
- 2016.01-2019.12. SK SUPLEX추구협의회 SV위원회 근무
- 1995.01-2015.12. (주)유공 근무 (現 SK에너지)

Talk Concert

**Moderator**  
**Choong-Sup Lee**  
Head of SV Commerce Department at Happynarae

Personal Experience

- Jan 2020-Present. Head of Social Value Commerce Division, Happynarae Co., Ltd.
- Jan 2016-Dec 2019. Worked at SK SUPLEX Council, SV Committee
- Jan 1995-Dec 2015. Worked at Yukong Co., Ltd. (now SK Energy)

**Social  
Enterprise  
Leaders  
Forum 2025**

**2025 사회적기업 국제포럼**

**A sustainable future  
carved out by social enterprise s through social business :**  
work and market creating value

**사회적기업의 소셜비즈니스가 만드는 지속가능한 미래**  
- 가치를 만드는 일과 시장